



ABOVE & BEYOND

# رينج روڤر إيقوك الجديدة









BY APPOINTMENT TO  
HM THE QUEEN  
MANUFACTURERS OF  
MOTOR VEHICLES  
JAGUAR LAND ROVER LIMITED  
COVENTRY



BY APPOINTMENT TO  
HRH THE DUKE OF EDINBURGH  
MANUFACTURERS OF  
MOTOR VEHICLES  
JAGUAR LAND ROVER LIMITED  
COVENTRY



BY APPOINTMENT TO  
HRH THE PRINCE OF WALES  
MANUFACTURERS OF  
MOTOR VEHICLES  
JAGUAR LAND ROVER LIMITED  
COVENTRY



**ABOVE & BEYOND**

منذ إصدار أول سيارة لاند روفر في عام 1947، ونحن نقوم بتصنيع سيارات تتحدى المعقول. وقد دفع ذلك مالكيها إلى استكشاف مناطق جديدة وتجاوز أصعب الطرق. تعكس سياراتنا قيم المصممين والمهندسين الذين عملوا على تصنيعها. حيث يتميز كلٌّ منها بلمسات تصميمية بريطانية مميزة، وتوفر القدرة العالية والثبات. وعلى هذا النحو نقوم بالابتكار، ونتحدى الأساليب التقليدية ونشجع بعضنا البعض على التقدم إلى أبعد من ذلك. تملكك سيارة لاند روفر بالفعل من الاستفادة من عالمك إلى أقصى حد، ومن تخطي كل الحدود.





# رينج روفر إيفوك الجديدة

ينسجم تصميم رينج روفر إيفوك الجديدة المثير والواثق والمتطور انسجاماً تاماً مع بساطة تقنياتها سهلة الاستخدام، ومستويات استخدامها العملي الفائقة. كما يتجلى التطور والراحة بمنتهى الوضوح في تصميمها الداخلي المجهز بشكل رائع، في حين تمثل قدرة القيادة على الطرق الوعرة، والتي تعتبر الأفضل في فئتها، إضافة كبيرة إلى ثبات القيادة. رينج روفر إيفوك الجديدة. حان الوقت لتترك بصمتك.

## المحتويات

46	<b>تعدد الاستخدامات</b> مرونة حقيقية	6	<b>مقدمة</b> رينج روفر إيفوك الجديدة
51	<b>المواصفات</b> الخطوة 1 – اختر طراز سيارتك	8	<b>التصميم</b> التصميم الخارجي
56	الخطوة 2 – اختر المحرك	10	التصميم الداخلي
58	الخطوة 3 – اختر باقة المواصفات		
60	الخطوة 4 – اختر التصميم الخارجي		
66	الخطوة 5 – اختر التصميم الداخلي	12	<b>الأداء والقدرات</b> المحركات
70	الخطوة 6 – اختيار خياراتك وعدة لاند روفر	14	القدرات
		20	الأداء المُحسَّن
76	<b>عالم لاند روفر</b>		
81	<b>راحة بالك</b>	22	<b>التقنية</b> نظام المعلومات والترفيه
		24	الاتصال
	<b>المواصفات الفنية</b>	30	الصوت
		32	مساعدة السائق
		40	تقنيات فعالة
		42	<b>السلامة</b> السلامة والأمان







## نقدّم لكم سيارة رينج روفر إيفوك الجديدة



"لقد غيرت رينج روفر إيفوك وجه عالم السيارات الرياضية متعددة الاستعمالات صغيرة الحجم عندما ظهرت لأول مرة في عام 2011. وقد تم تصميم رينج روفر إيفوك الجديدة لتواصل هذه الرحلة المميزة. إنّ تصميمها الخارجي البسيط الواثق وتصميمها الداخلي الأنيق العصري يتحدان بسلاسة لتقديم سيارة استثنائية حقاً، تنال نظرات الإعجاب دائماً".

جيرى ماكغفرن  
مسؤول التصميم، لاند روفر



## التصميم

تتبنى رينج روفر إيفوك الجديدة مواصلة فلسفتنا في التصميم العصري الذي يقدم تطوراً جريئاً. فمن خلال الشكل الخارجي المميز المشابه للكوبيه وخط المنتصف المرتفع المميّز والطابع الفريد، تمثل رينج روفر إيفوك الطراز التالي الجذاب للسيارة التي أسرت القلوب في جميع أنحاء العالم. وتشمل أبرز تفاصيل التصميم مقابض الأبواب المتساوية القابلة للبيسب والعجلات الاختيارية مقاس 21 بوصة<sup>1</sup> ومجموعة المصابيح الأمامية LED المزودة بمؤشرات الاتجاه المتحركة<sup>2</sup>، مما يوفر مستوى فائقاً من التطور والحدائق. راجع الصفحة 8 للاطلاع على مزيد من التفاصيل.

## الأناقة

تساعد مستويات الأناقة الاستثنائية على إبراز رينج روفر إيفوك الجديدة. تضمن الديناميكيات التكيفية<sup>3</sup> والقابلة للتهيئة<sup>4</sup> الاختيارية التحكم فيها بثقة وثبات. توفر مجموعة كبيرة من خيارات مجموعة نقل الحركة وناقل الحركة الأوتوماتيكي ذو 9 سرعات التوصيل الفعّال للقدرة مهما كانت طبيعة التضاريس أو ظروف الطقس. إن التوازن المثالي بين القدرات السلسلة والدقة على الطرق الممهدة يجعل قيادة سيارة رينج روفر إيفوك ممتعة. راجع الصفحتين 12 و20 للاطلاع على مزيد من التفاصيل.

## القدرات

يضمن التحكم في السيارة على الطرق الممهدة والطرق الوعرة، إلى جانب قدراتها التي تناسب كل ظروف الطقس، قيادة واثقة وثابتة مهما كانت الظروف. تعزز هذه القدرات الميزات الأفضل في فئتها التي تتضمن زاوية المغادرة وعمق الخوض في المياه ونظام الاستجابة للتضاريس 2 وعرض الأرض ClearSight<sup>4</sup> الاختياري ووضع القيادة الرياضية المهيمنة. يساعد نظام الدفع الرباعي الدائم في السيارة بالإضافة إلى ميزة مجموعة القيادة النشطة<sup>5</sup> المُحسّنة على تعزيز السحب والقدرات على الطرق الوعرة. راجع الصفحة 14 للاطلاع على مزيد من التفاصيل.

## البيئة الداخلية

تتواصل فلسفتنا في التصميم العصري في كافة نواحي هذا التصميم الداخلي الرحب والفاخر. حيث تتميز الأسطح الأنيقة والخطوط الانسيابية والمواد المتميزة المصنعة بعناية فائقة معاً لتقديم مقصورة متطورة وجذابة للغاية. تحقق مجموعة التصاميم الداخلية المحسّنة مستويات هندسية مثالية توفر مزيداً من الراحة والتحكم، في حين يساعد نظام Touch Pro Duo الاختياري والمفاتيح السعوية على تحسين هذه البيئة. تتميز رينج روفر إيفوك بتقنيات مبتكرة مثل الإعدادات الذكية<sup>6</sup>، التي تستدعي تفضيلاتك الشخصية في السيارة وتقوم بتهيئة رينج روفر إيفوك تلقائياً بمجرد أن تغادرها. تتضمن الميزات الأخرى تأمين هواء المقصورة الاختياري لتحسين جودة الهواء وإزالة المواد المسببة للحساسية. راجع الصفحة 10 للاطلاع على مزيد من التفاصيل.

## التقنية

تستخدم رينج روفر إيفوك الجديدة بعض تقنياتنا الأكثر سهولة وابتكاراً حتى الآن. تشكل كل الميزات الاختيارية، مثل نظام Touch Pro Duo وشاشة العرض التفاعلية للسائق مقاس 12.3 بوصة وشاشة العرض الأمامية ونظام الصوت المحيطي من Meridian™ ونظام Click and Go المدمج بنظام الترفيه في المقاعد الخلفية وباقة الهاتف الذكي، إضافة كبيرة إلى متعتك في استخدام السيارة. توفر المرآة الداخلية للرؤية الخلفية ClearSight<sup>7</sup> الاختيارية رؤية خلفية من دون عوائق بغض النظر عن الأجسام التي تعيقها عادة. إنّ كل ميزة واحدة من مجموعة ميزات مساعدة السائق تجعل كل رحلة أكثر أماناً وراحة. راجع الصفحة 22 للاطلاع على التفاصيل.

<sup>1</sup> متوفرة فقط مع الديناميكيات التكيفية. غير متوفرة في محرك D150. <sup>2</sup> متوفرة فقط مع ضبط مستوى المصابيح الأمامية تلقائياً. <sup>3</sup> غير متوفرة في محرك D150. <sup>4</sup> متوفر كجزء من الكاميرا المحيطة بزاوية 360 درجة. متوفر فقط مع مرآة الأبواب بوظيفة التعقيم الثلاثي القابلة للطهي كهربائياً والمدمجة مع مصابيح الاقتراب. <sup>5</sup> محركات D240 وP300 فقط. <sup>6</sup> متوفرة فقط كجزء من نظام Connect Pro. متوفر فقط مع نظام Navigation Pro. <sup>7</sup> قد يواجه العملاء الذين يرتدون عدسات متعددة أو نائية البؤرة مشاكل في التأقلم مع وضع المرآة الرقمي. ولكن يمكن استخدام وضع المرآة العادي في أي وقت.

يجب ألا يستخدم السائقون الميزات المتوفرة في السيارة إلا عندما يكون القيام بذلك آمناً. يجب أن يضمن السائقون التحكم الكامل في السيارة في جميع الأوقات. إن Meridian هي علامة تجارية مسجلة لشركة Meridian Audio Ltd.

قد تختلف الميزات وتوفرها بحسب مواصفات السيارة والسوق. للاطلاع على التوافر الكامل للمزايا والخيارات، يُرجى مراجعة دليل المواصفات والأسعار المُرفق أو زيارة وكيل لاند روفر المحلي لديك.

## التصميم الخارجي



تعزز قلة الخطوط وأناقة الأسطح ومستوى الدقة العالي من حداثة وتطور هذا التصميم المثير والجذاب. وتأتي التفاصيل الدقيقة في الرسومات الأمامية والخلفية بالإضافة إلى المصابيح الأمامية LED المميزة الأنحف لتعزز المظهر الأنيق والمعاصر. تقدم رينج روفر إيفوك الجديدة الجريئة والرائعة والجذابة مفهوماً جديداً للسيارة الرياضية المتعددة الاستخدامات الفاخرة والصغيرة.

تقدم رينج روفر إيفوك مستوى جديداً من الأناقة في سيارة تلفت الانتباه على الفور. تقدم الأبعاد الاستثنائية شكلاً خارجياً ومظهراً مثيبرين، مما يعزز الحضور المميّز لسيارة رينج روفر إيفوك. ويعزز خط السقف المميّز وخط الوسط البارز من الطابع الديناميكي القوي، بالإضافة إلى الكتف البارز وأقواس العجلات القوية.





## التصميم الداخلي

يقدم الانعكاس الديناميكي لسمات رينج روفر الأساسية تصميماً داخلياً رياضياً ومريحاً. فتعزز فلسفة البساطة التي تَبَّعها التخلص من الفوضى المرئية ومواكبة أحدث التقنيات. يحيي تصميم رينج روفر إيقوك الداخلي من الجيل التالي الأصاله في حين يواصل التطلُّع إلى المستقبل بثبات، كما تتناغم الخطوط البسيطة الأنيقة والأسطح المتطورة مع المواد المعاصرة لضمان توفير بيئة مخصصة وجذابة.

جلد وندسور. مزيج أصواف قماش Kvadrat الفاخرة. قماش ألياف إكاليبتوس. هذه مجرد بعض المواد التي تذخر بها تصاميمنا الداخلية. ونظراً لأنها مواد مستدامة وجيدة التهوية ومنتفاة بعناية، فإنها تساعد على توفير أكثر المساحات راحةً وتطوراً. تضيف التفاصيل التي تتضمن الدرزات الدقيقة على الواجهة إلى تطور الأسطح، في حين تضمن التقنيات البسيطة خلو التصميم الداخلي من الفوضى والإزعاج.

يعزز اختيار نظام Touch Pro Duo الاختياري مع شاشتيّ اللمس العلوية والسفلية المظهر الأنيق للمقصورة. يتيح لك السقف البانورامي المنزلق\* غمر المقصورة بالإضاءة والهواء النقي بلمسة زر. تعمل الإضاءة الداخلية المحيطة القابلة للضبط على تحسين الأجواء. بالإضافة إلى ذلك، تم تحسين مساحة التصميم الداخلي لتخزين الأجسام الصغيرة مثل الهاتف الذكي أو الكمبيوتر اللوحي أو زجاجة المياه.



\*سيقفل تحديد خيار السقف البانورامي المنزلق مساحة الرأس الأمامية والخلفية.

يجب ألا يستخدم السائقون الميزات المتوفرة في السيارة إلا عندما يكون القيام بذلك آمناً. يجب أن يضمن السائقون تحكّمهم الكامل في السيارة في جميع الأوقات.

قد تختلف الميزات وتوفرها بحسب مواصفات السيارة والسوق. يُرجى الرجوع إلى دليل المواصفات والأسعار المرفق للحصول على التفاصيل أو الاتصال بوكيل سيارات لاند روفر المحلي للحصول على مزيد من المعلومات.

التصاميم الداخلية المعروضة من الطرازين First Edition و R-Dynamic HSE المزودين بمقاعد اختيارية مكسوة بنسيج Kvadrat الفاخر والقماش المزابر® Dinamica باللون السحابي مع تصميم داخلي باللون السحابي/الأنينوسي.





## المحركات

تتوفر لسيارة رينج روفر إيفوك مجموعة من محركات Ingenium التي تتميز بالقوة ومتعة القيادة والقدرة على توفير الوقود والأداء المحسّن. وقد تم تطوير كل محرك من هذه المحركات لتوفير السمات الخاصة التي تلائم كافة الاحتياجات. تم تزويد كل المحركات بتقنية الإيقاف/التشغيل والشحن المتجدد الذكي؛ حيث تعمل هذه الميزة على استغلال الطاقة الحركية من التباطؤ لشحن البطارية وتوفير استهلاك كبير للوقود، خاصة أثناء القيادة داخل المدن. للتعرف على توفر المحرك، راجع الصفحتين 56-57.





## ناقل الحركة

يتضمن ناقل الحركة الأوتوماتيكي ذو السرعات الـ 9 في رينج روفر إيفوك تسع نسب سرعة متقاربة، وذلك لضمان حصولك دوماً على نسبة السرعة المثلى، ورفع كفاءة الوقود والتسارع لأقصى حد. بالكاد ستشعر بنقل التروس، وستتكيف أوضاع النقل بذكاء مع نمط قيادتك.

## السيارة الكهربائية شبه الهجينة (MHEV)

السيارة الكهربائية شبه الهجينة (MHEV)\* عبارة عن نظام شبه هجين يحصل على الطاقة التي يتم فقدانها عادةً أثناء خفض سرعة السيارة ويخزنها ويعيد توزيعها بذكاء لمساعدة المحرك على زيادة كفاءته إلى أقصى حد. وهي تتضمن نظاماً محسناً للإيقاف/التشغيل يتيح إيقاف تشغيل المحرك أثناء خفض سرعة السيارة.



## القدرات اليومية

هناك أوقات تبرز فيها أهمية القدرات الكامنة لسيارة رينج روفر إيفوك بشكل حقيقي. كما هو الحال في هذا الموقف الآن. أثناء القيادة وسط المدينة، غطت طبقة كثيفة من الثلوج شوارع المدينة ما أدى إلى توقف حالة السير تماماً. وبسبب تغطية الطرق بالثلوج، يقع اختيارك على نظام مراقبة التقدم على كل التضاريس (ATPC). الأمر الذي يجعل رحلتك إلى المكان المفضل لتناول الفطور سهلة للغاية. تستحق القهوة وحدها خوض هذه الرحلة.





تم افتتاح مطعم رائع جديد في ضواحي المدينة، وهو على مسافة ساعة من القيادة تقريباً لكنك سمعت أن الطعام الذي يقدمه مذهل. رغم سوء حالة الطريق، إلا أنك لا تكاد تلاحظ ذلك مع استخدام نظام الاستجابة للتضاريس 2، ستكون الوجبة في حد ذاتها ذكراً.







## قدرات استثنائية

من لون باين في كاليفورنيا ووصولاً إلى أكاديمية الجليد في السويد، ستنتقل قدرات رينج روفر إيفوك إلى أي مكان. تضمن التقنيات الرائدة مثل نظام عرض الأرض \*ClearSight والدفع الرباعي الدائم التعامل مع ظروف الطرق الوعرة بثقة تامة. تابع القراءة لاكتشاف المجموعة الكاملة التي نقدمها من الميزات.

قد تختلف الميزات وتوفرها بحسب مواصفات السيارة والسوق. يُرجى الرجوع إلى دليل المواصفات والأسعار المرفق للحصول على التفاصيل أو الاتصال بوكيل سيارات لاند روفر المحلي للحصول على مزيد من المعلومات.

السيارة المعروضة من طراز HSE بلون أبيض يولغ مع ميزات اختيارية مثبتة.



## دفع رباعي دائم

تتميز رينج روفر إيفوك بنظام الدفع الرباعي الدائم لضمان استمتاعك دائماً بقيادة واثقة على كل من الطرق الممهدة والوعرة. يتحكم النظام بذكاء في توزيع العزم بين المحورين الأمامي والخلفي عبر القابض متعدد الأقراص التي يتم التحكم فيه إلكترونياً. يتم توزيع عزم الدوران عبر المحورين الأمامي والخلفي لتحقيق الاستفادة الكاملة من السحب المتوفر من الإطارات الأربعة. وعلى الأسطح الزلقة مثل العشب والثلج، يمكن موازنة عزم الدوران بين العجلات الأمامية والخلفية لتحقيق أقصى مستوى من السحب. وفي الظروف القاسية التي تفقد فيها العجلات الأمامية أو الخلفية السحب، يمكن توزيع ما يصل إلى 100 في المئة من عزم دوران المحرك على المحور المقابل لتحسين مستوى الثبات. يعمل نظام الدفع الرباعي الدائم مع نظام التحكم الإلكتروني بالسحب (ETC) على توفير تجربة قيادة ثابتة حتى في أصعب الظروف.

## نظام الاستجابة للتضاريس 2

يرتقي نظام الاستجابة للتضاريس 2 الحائز على الجوائز بقدراته إلى مستوى جديد. يشتمل هذا النظام على إعداد أوتوماتيكي يراقب ظروف القيادة الحالية ويحدد إعداد التضاريس الأنسب بصورة منتظمة. يمكنك تجاوز النظام يدوياً إذا رغبت في ذلك.

## نظام عرض الأرض CLEAR SIGHT\*

يمنح نظام عرض الأرض ClearSight الاختياري مستويات أعلى من الثقة عند القيادة على الطرق الوعرة أو حتى في الظروف الصعبة داخل المدن. بفضل هذه الميزة، تعرض الكاميرا الجانب السفلي الأمامي من السيارة على شاشة اللمس المركزية الكبيرة. غير أنه في الظروف العادية يكون هذا الجانب محجوباً عن السائق، لكن نظام عرض الأرض ClearSight يتيح "الرؤية عبر الغطاء" بفعالية. ويساعدك هذا الأمر على الانتباه إلى أي عوائق مثل الصخور أو الجدران المنخفضة والمناورة حولها بأمان. يتوفر نظام عرض الأرض ClearSight مع الكاميرا المحيطة بزوايا 360 درجة، ويجعل قيادة رينج روفر إيفوك على الطرق الممهدة أو الوعرة تجربة أروع حتى.



الوحل والأخاديد



القيادة العامة



الرمال



العشب، الحصى، الثلج









## استشعار عمق الخوض في الماء\*

يستخدم هذا النظام الرائد والاختياري من لاند روفر لاستشعار عمق الخوض في الماء، مستشعرات مثبتة في مرايا الباب، تعمل بالموجات فوق الصوتية، وتنبه السائق بصرياً وصوتياً في حالة اقتراب الماء من حدّ عمق الخوض في الماء في هذه السيارة والبالغ 600 مم. وهو يقوم بذلك من خلال توفير معلومات مصوّرة في الوقت الحقيقي عبر شاشة اللمس عن عمق الماء بالنسبة إلى السيارة وعن الحد الأقصى لإمكانية الخوض في الماء.

## نظام مراقبة التقدم على كل التضاريس (ATPC)

إن نظام مراقبة التقدم على كل التضاريس (ATPC) هو نظام متطور يمكّنك من تعيين سرعة ثابتة والحفاظ عليها في الظروف الصعبة مثل الأسطح الزلقة، منها الوحل والعشب الرطب والجليد والثلج والطرق المتسخة. ومع تشغيله المشابه لنظام مثبت السرعة التقليدي، فإنه يعمل على سرعات تتراوح بين 1.8 كم/الساعة و30 كم/الساعة، مما يسمح لك بالتركيز بشكل كامل على الطريق أمامك.

## نظام التحكم بهبوط المنحدرات

يساعد نظام التحكم بهبوط المنحدرات (HDC) الحاصل على براءة الاختراع من لاند روفر السائق على التحكم في الهبوط على المنحدرات الصعبة. يتم ذلك من خلال الحفاظ على سرعة ثابتة واستعمال المكابح بصورة منفصلة على كل عجلة. كما يضمن نظام مساعد الانطلاق على المرتفعات عدم رجوع السيارة إلى الخلف عند تحركها على منحدر. وتستخدم السيارة أيضاً نظام التحكم في تحرير ضغط المكابح على المنحدرات المُصمم لتفادي تسارع السيارة بسرعة كبيرة على المنحدرات الشديدة عندما يحرر السائق المكبح.

## التشغيل بالسحب المنخفض

يعمل نظام التشغيل بسحب منخفض على تحسين قدرات القيادة في الظروف الزلقة مثل العشب الرطب والثلج والجليد، ما يوفر لك التحكم الأمثل في عزم الدوران عند التحرك من وضع التوقف. يظل النظام نشطاً حتى تصل السيارة إلى سرعة 30 كم/الساعة - ثم تعود رينج روفر إيفوك بسلاسة إلى وضع السائق المحدد.





- اكتشاف توجيه ناقص
- عزم دوران كامل على العجلات الخارجية للمنعطف
- ⊙ اكتشاف توجيه ناقص
- ⊙ عزم دوران كامل على العجلات الخارجية للمنعطف

## الأداء المُحسَّن

### نظام توجيه عزم الدوران بالكبح

يعمل نظام توجيه عزم الدوران بالكبح على توفير انعطاف عالي الاستجابة بتقليل التوجيه الناقص المحدد، وذلك عبر كبح العجلات الجانبية الداخلية للمنعطف بشكل محدود.





## فصل مجموعة القيادة

يشتمل نظام الدفع الرباعي الدائم في رينج روفر إيفوك على تقنية فصل مجموعة القيادة، الأمر الذي يسمح بتشغيل مجموعة القيادة في وضع الدفع بالعجلات الأمامية عند تثبيت السرعة لتقليل هدر السحب وتوفير استهلاك الوقود إلى أقصى حد. تتم إعادة توصيل مجموعة القيادة بوقت استجابة سريع للغاية عندما يكون الدفع الرباعي الدائم ضرورياً لضمان عدم تأثر سحب سيارة رينج روفر إيفوك والتحكم في قيادتها.

## مجموعة القيادة النشطة<sup>1</sup>

بالإضافة إلى فصل مجموعة القيادة، يأتي المحركان P300 و D240 مزودين قياسياً بتقنية مجموعة القيادة النشطة التي توفر مستويات أكبر من القدرة على السحب والاستقرار والثبات في الظروف الصعبة. كما تتم زيادة رشاقة السيارة أيضاً في ظل ظروف الطرق الممهدة بفضل إمكانية التوجيه التي يستطيع نظام مجموعة القيادة النشطة توفيرها. وحيثما تتطلب ظروف القيادة ذلك، يتم قفل كلا القابضين الخلفيين بالكامل لتوفير التأثير نفسه الذي يحدثه القفل التقليدي للتروس التفاضلية الخلفية، مما يحقق أقصى قدر ممكن من ثبات السيارة لتعزيز قدراتها.

## الديناميكيات التكيفية<sup>2</sup>

يوفر نظام الديناميكيات التكيفية للاختياري كلاً من الديناميكيات الدقيقة والقيادة الهادئة وذلك بمراقبة موضع العجلات وحركات الهيكل. وللقيام بهذا، يقوم النظام باستمرار بتحليل التسارع، والتوجيه، والخانق، وحركة دواسة المكبح. يتم ضبط المخامد التي يتم التحكم بها إلكترونياً 100 مرة في الثانية لتحسين إعدادات نظام التعليق وتوفير التوازن الأمثل بين الراحة والأناقة والرشاقة في كل الأوقات.

## الديناميكيات القابلة للتهيئة<sup>3</sup>

تتوفر الديناميكيات القابلة للتهيئة كإضافة إلى الديناميكيات التكيفية، وذلك لتعزيز إما شعور الفخامة والراحة أو أداء السيارة. تسمح لك الديناميكيات القابلة للتهيئة بضبط إعدادات وضع الخانق، ونقاط التغيير في صندوق التروس، وإعدادات التوجيه بالإضافة إلى نظام التعليق لتناسب مع احتياجاتك في قيادة سيارة رينج روفر إيفوك.

<sup>1</sup> محركات D240 و P300 فقط. <sup>2</sup> غير متوفرة في محرك D150 أو مع العجلات مقاس 17 بوصة. <sup>3</sup> متوفرة فقط مع الديناميكيات التكيفية، غير متوفرة في محرك D150.

قد تختلف الميزات وتوفرها بحسب مواصفات السيارة والسوق. يُرجى الاطلاع على دليل المواصفات والأسعار المرفق للحصول على التفاصيل أو الاتصال بوكيل لاند روفر المحلي للحصول على مزيد من المعلومات.

## نظام المعلومات والترفيه

يتم تزويد كل سيارة رينج روفر إيفوك بنظام المعلومات والترفيه InControl من نوع Touch Pro الذي يوفر قدرًا هائلًا من المعلومات والترفيه. يتميز النظام بتقنيات مدمجة سهلة الاستخدام ومتطورة لضمان استمتاع كل شخص برحلته إلى أقصى درجة ممكنة. باستطاعة التقنيات، مثل نظام التعرف على الصوت، فهم التعليمات المنطوقة بوضوح، لكي تتمكن من التركيز على الطريق أمامك من دون أن يتشتت انتباهك.



### شاشة العرض الأمامية

للمساعدة على تقليل التشويش أو الحاجة إلى إبعاد نظرك عن الطريق، تعرض شاشة العرض الأمامية\* الاختيارية بيانات السيارة الرئيسية مثل سرعتك وموضع الترس واتجاهات الملاحة على الزجاج الأمامي. وهي تتميز برسومات كاملة الألوان فائقة الوضوح بدقة عالية، مما يتيح لك رؤية كل إدخال السائق والمعلومات بسهولة. ويمكنها عرض المعلومات المهمة من شاشة اللمس، بما في ذلك معلومات الهاتف. يمكن تشغيل الميزة وإيقاف تشغيلها وفقاً لتفضيل السائق.



### شاشة العرض التفاعلية للسائق

تضمن لك سيارة رينج روفر إيفوك البقاء دوماً في حالة من الترفيه مع توفير المعلومات وإمكانية الاتصال. تتمتع السيارة بشاشة العرض التفاعلية عالية الوضوح والاختيارية للسائق بمقاس 12.3 بوصة التي تتلقى كمية كبيرة من معلومات القيادة والترفيه وبيانات السلامة الفعالة، بما في ذلك معلومات الملاحة والهاتف والوسائط، وتعرضها. إن دقتها العالية تضمن أقصى قدر من الوضوح، كما يسمح محرك المعالجة المُحسَّن الذي تستخدمه بعرض رسومات انسيابية الحركة فائقة الدقة.



### TOUCH PRO DUO

تسمح شاشتا اللمس الاختياريتان بمقاس 10 بوصات بجودة وضوحهما العالية للمستخدم بعرض المعلومات المطلوبة وبالقدرة في الوقت نفسه على التفاعل مع الميزات الإضافية، وذلك لزيادة مرونة الاستخدام وفعاليتها. على سبيل المثال، يمكنك استخدام نظام الملاحة على الشاشة العلوية، مع تشغيل الوسائط على الشاشة السفلية. يمكن الوصول مباشرة إلى مفاتيح التحكم في درجة حرارة المقصورة والمقاعد عبر الأقران الديناميكية متعددة الوظائف.



### نظام TOUCH PRO

تدعم شاشة اللمس القياسية بمقاس 10 بوصات الموجودة في قلب الكونسول المركزي إشارات النقر والتمرير واستخدام أصابع اليد للتكبير/التصغير وتوفير مستوى الترفيه الصوتي والمرئي الأفضل من أي وقت مضى. ولإثراء تجربتك داخل السيارة، يوفر نظام Touch Pro شاشات رئيسية قابلة للتخصيص وأوقات استجابة سريعة، بالإضافة إلى إمكانية التحكم الصوتي. ستنجح اللوحة الجانبية التفاعلية للسائق إنجاز المهام المتعددة بكل سهولة. ويمكن تحسين تجربة نظام Touch Pro عن طريق إضافة مجموعة الاتصال Connect Pro.

\* تتوفر فقط مع الزجاج الأمامي المخفف للأشعة الشمسية. حسب السوق.

يجب استخدام الميزات المتوفرة في السيارة فقط عندما يكون القيام بذلك آمناً. يجب أن يضمن السائقون تحكمهم الكامل في السيارة في جميع الأوقات. قد تختلف الميزات وتوفرها بحسب مواصفات السيارة والسوق. يُرجى الرجوع إلى دليل المواصفات والأسعار المرفق للحصول على التفاصيل أو الاتصال بوكيل سيارات لاند روفر المحلي للحصول على مزيد من المعلومات.

التصميم الداخلي المعروض من الطراز R-Dynamic HSE المزود بمقاعد اختيارية مكسوة بنسيج Kvadrat الفاخر والقماش المزأر Dinamica باللون السحابي مع تصميم داخلي باللون السحابي/الأبنوس.





## إمكانية الاتصال

تضمن مجموعة ميزات الاتصال القياسية والاختيارية من لاند روفر اتصالك أنت وسيارتك بالعالم الخارجي بسلاسة وأمان. تتيح باقة الهاتف الذكي الاختيارية<sup>1</sup> التحكم بالتطبيقات المحسّنة للاستخدام في السيارة والمتوفرة على هاتفك الذكي عبر شاشة اللمس، بما في ذلك جهات الاتصال والتقويم ومشغّل الموسيقى. يضمن نظام Navigation Pro<sup>2</sup> ونظام Connect Pro<sup>3</sup> الاختياريان الاستمتاع بسيارات لاند روفر أكثر من ذي قبل.



<sup>1</sup>حسب السوق. <sup>2</sup>متوفر فقط مع نظام Connect Pro والتعرف على إشارات المرور ومحدد السرعة التكيّفي. <sup>3</sup>متوفر فقط مع نظام Navigation Pro.

يستمر اعتماد ميزات نظام InControl وخياراته وتوفره على وضع السوق - راجع وكيل لاند روفر لديك للاطلاع على مدى توفره في السوق المحلي والشروط الكاملة لاستخدامه. تخضع المعلومات والصور المعروضة في ما يتعلق بتقنية InControl، بما في ذلك الشاشات أو التسلسلات، لتحديثات البرامج والتحكم في الإصدار وغيرها من التغييرات التي تطرأ على النظام/التغييرات المرئية وفقاً للخيارات المحددة. لا يمكن ضمان توفر اتصال شبكة الجوّال في كل المواقع. يجب تنزيل تطبيقات InControl وتطبيق Remote من Apple/Play Store. يجب ألا يستخدم السائقون الميزات المتوفرة في السيارة إلا عندما يكون ذلك آمناً. يجب أن يضمن السائقون تحكمهم الكامل في السيارة في جميع الأوقات.

إن Android™ هي علامة تجارية لشركة Google Inc. إن Apple Watch® وApple CarPlay® هما علامتان تجاريتان مسجلتان لشركة Apple Inc. ومسجلتان في الولايات المتحدة وبلدان أخرى.









## الميزات الاختيارية

### باقة الهاتف الذكي SMARTPHONE PACK

تساعدك باقة الهاتف الذكي\* على البقاء متصلاً بهاتفك الذكي حتى وأنت في السيارة، وذلك بفضل مشاركة الشاشة مع نظام المعلومات والترفيه InControl في رينج روفر إيفوك. تسمح لك هذه الباقة، التي تتميز بتقنية تطبيقات InControl، بالتحكم في التطبيقات المحسّنة للاستخدام في السيارة على هاتفك الذكي الذي يعمل بنظام Apple® من خلال شاشة اللمس، بما في ذلك جهات الاتصال والتقويم ومشغّل الموسيقى، عبر كبل USB.

تم تصميم **Apple CarPlay®** لتعزيز السلامة، وتمكين استخدام التطبيقات مع السماح للسائق بالتركيز على الطريق أمامه. قم بتوصيل هاتف Apple الذكي بالسيارة لاستخدام التطبيقات المتوافقة مثل الخرائط والرسائل والموسيقى من خلال شاشة اللمس.

تقدم **تطبيقات InControl\*** مجموعة من التطبيقات التفاعلية المحسّنة للاستخدام في السيارة التي تتيح تشغيل الوسائط والخدمات القائمة على الموقع والنظام السحابي وغيرها الكثير – عبر منفذ USB.

\*حسب السوق.

إن Android™ هي علامة تجارية لشركة Google Inc. إن Apple Watch® و Apple CarPlay® هما علامتان تجاريتان مسجلتان لشركة Apple Inc. ومسجلتان في الولايات المتحدة وبلدان أخرى. تعتمد ميزات نظام InControl وخياراته وتوافره على السوق – راجع وكيل لاند روفر لديك لمعرفة التوفر في السوق المحلي والمتطلبات الكاملة لاستخدامه. تخضع المعلومات والصور المعروضة في ما يتعلق بتقنية InControl، بما في ذلك الشاشات أو التسلسلات، لتحديثات البرامج والتحكم في الإصدار وغيرها من التغييرات التي تطرأ على النظام/التغييرات المرئية وفقاً للخيارات المحددة. لا يمكن ضمان توفر اتصال شبكة الجوّال في كل المواقع. يجب تنزيل تطبيقات InControl وتطبيق Remote من Apple/Play Store. يجب ألا يستخدم السائقون الميزات المتوفرة في السيارة إلا عندما يكون ذلك آمناً. يجب أن يضمن السائقون تحكّمهم الكامل بالسيارة في كل الأوقات.



## الميزات الاختيارية

### 1 نظام NAVIGATION PRO

يسمح لك نظام الملاحة الاختياري Navigation Pro في رينج روفر إيثوك بحفظ أماكنك المفضلة واستخدام إيماءات النقر والتمرير السريع واستخدام أصابع اليد للتكبير/التصغير من أجل استكشاف الخرائط ببساطة وعرض مجموعة مختارة من رسومات الخرائط الفائقة الوضوح ثنائية الأبعاد أو ثلاثية الأبعاد. يمكنك أيضاً الحفاظ على تحديث الخرائط باستخدام أحدث إصدار من Map Care. يقوم نظام التعرف على إشارات المرور المتوفر مع نظام Navigation Pro بإطلاعك على حالة الطريق وإعلامك بها من خلال عرض حدود السرعة وإشارات "منع التجاوز" في مجموعة أجهزة القياس، حيث يمكن رؤيتها بسهولة. يستخدم محدد السرعة التكييفي معلومات نظام التعرف على إشارات المرور لضبط سرعة سيارتك وفقاً لذلك باستخدام نظام مثبت السرعة. يجب طلب نظام Navigation Pro مع Connect Pro.

### 2 مجموعة CONNECT PRO

تتكون مجموعة Connect Pro من نقطة اتصال Wi-Fi من الجيل الرابع و Pro Services والإعدادات الذكية. لقد تم تصميمها لتحسين تجربتك داخل السيارة وخارجها، حيث تضمن لك وللركاب الاستمتاع بالرحلة مع البقاء على اتصال بالعالم.

### نقطة اتصال Wi-Fi من الجيل الرابع

توفر إمكانية الوصول إلى الإنترنت داخل السيارة، بحيث تتيح استخدام ما يصل إلى ثمانية أجهزة لاسلكية داخل السيارة في آن واحد. ويستطيع الركاب الاتصال عن طريق الشبكة اللاسلكية في السيارة لتصفح الإنترنت والعمل وتحديث المنشورات على شبكات التواصل الاجتماعي ومواصلة الاستمتاع بالترفيه طوال الرحلة.

### 3 نظام Pro Services

- معلومات حركة المرور في الوقت الفعلي: تستخدم موجزات حركة المرور المباشرة لتقديم لك أدق صورة لحركة المرور على الطريق إلى وجهتك.

- مربع واحد للبحث: أينما كنت، يمكنك البحث في المنطقة المحيطة عن الأماكن التي تهتمك. يستطيع النظام الوصول إلى معلومات الوجهات بدقة وإلى نصائح وأفكار ملهمة حول السفر، إلى جانب معانيات بشأن الرحلات عبر الإنترنت للمنطقة المحلية.

- التوجيه عبر الإنترنت: وأنت في طريقك إلى وجهتك، يراقب النظام ظروف حركة المرور المباشرة ويأخذ في الاعتبار أنماط حركة المرور النموذجية لذلك الوقت من اليوم، ومن ثم يرشدك عبر المسار الأمثل.

- تخطيط المسارات والتوجيه من نقطة الانطلاق إلى نقطة النهاية: قبل الانطلاق، استخدم تطبيق Route Planner أو مدخلا عبر الإنترنت للبحث عن المواقع أو حفظها أو تعيين وجهتك. يستخدم التطبيق السحابة لإرسال وجهتك تلقائياً إلى شاشة الملاحة في السيارة. عند الوصول إلى موقف للسيارات، لا تكون كيفية بلوغ وجهتك النهائية دائماً واضحة. عندما تخرج من السيارة، سيحيل نظام Navigation Pro تلقائياً المهمة إلى تطبيق Route Planner على هاتفك الذكي. يمكنك بعدئذ الوصول إلى تعليمات الاتجاهات حول كيفية بلوغ وجهتك عبر وسائل المواصلات العامة أو سيراً على الأقدام. ستظل على اتصال دائماً - في كل خطوة من الطريق، حتى تبلغ وجهتك.







- وضع الرحلة: يتيح للنظام معرفة رحلتك وتوجيه النصح إليك تلقائياً بخصوص وقت الرحلة المتوقع بناءً على حركات المرور المباشرة والمحافظة من دون الحاجة إلى أن تدخل وجهة محددة. يتعرف النظام على الطرق التي تسلكها للوصول إلى وجهة معينة، ثم يُعلمك بالطريق الأسرع. يمكن تشغيل الميزة وإيقاف تشغيلها وفقاً لتفضيل السائق.

- خدمة الركن: عندما تقترب من وجهتك، يمكنك رؤية أماكن الركن المتاحة. كل ما عليك هو الضغط على مكان ركن السيارات الذي تفضله وسيقوم نظام الملاحة بتوجيهك إليه.

#### الإعدادات الذكية

تضم الإعدادات الذكية، التي تم تصميمها لتوفير تجربة مخصصة بالفعل والحدّ من تشتت انتباه السائق، عدداً من الميزات.

- ملف التعريف: يتعرف النظام تلقائياً على كل سائق باستخدام مفتاحه وهاتفه، ويمكنه تذكّر عدد من الإعدادات المحفوظة في ملف التعريف. كما يمكنه تحديد أوضاع المقعد والمرآة المفضلة لديك، بالإضافة إلى نوع الوسائط المطلوب تشغيلها عند بداية رحلتك.

- المعرفة: مع وظيفة "المعرفة"، يمكن للإعدادات الذكية أيضاً التعرف على تفضيلاتك وأتمتتها، بما فيها رغبتك في مقود دافئ أو مقاعد مدفأة في الرحلات الصباحية، وذلك بالاستناد إلى عاداتك وروتينك السابق ودرجة الحرارة الحالية.

<sup>1</sup>تتوقّر ميزة التعرف على إشارات المرور ومحدد السرعة التكيفي مع نظام Connect Pro فقط. حسب السوق. <sup>2</sup>متوفر فقط مع نظام Navigation Pro. حسب السوق. <sup>3</sup>تستند الوظائف عبر الإنترنت واتصال Wi-Fi إلى تركيب بطاقة SIM صغيرة مع عقد بيانات مناسب. تتضمن نقطة اتصال Wi-Fi من الجيل الرابع خدمات اشتراك يمكن تمديدتها بعد مرور المدة الأولية التي يبلغ بها وكيل لاند روفر المحلي. حسب السوق.

يستمر اعتماد ميزات نظام InControl وخياراته وتوفره على وضع السوق - راجع وكيل لاند روفر لديك للاطلاع على مدى توفره في السوق المحلي والشروط الكاملة لاستخدامه. تخضع المعلومات والصور المعروضة في ما يتعلق بتقنية InControl، بما في ذلك الشاشات أو التسلسلات، لتحديثات البرامج والتحكم في الإصدار وغيرها من التغييرات التي تطرأ على النظام/التغييرات المرئية وفقاً للخيارات المحددة. لا يمكن ضمان توفر اتصال شبكة الجوّال في كل المواقع. يجب تنزيل تطبيقات InControl وتطبيق Remote من Apple/Play Store. يجب ألا يستخدم السائقون الميزات المتوفرة في السيارة إلا عندما يكون ذلك آمناً. يجب أن يضمن السائقون تحكّمهم الكامل في السيارة في جميع الأوقات.

# الصوت

14 مكبر صوت 

مضخم صوت 

مقصورة السيارة هي المكان المثالي للاستمتاع باختياراتك الموسيقية الشخصية، وتتميز سيارة رينج روفر إيفوك بثلاثة أنظمة صوتية مختلفة يمكنك الاختيار من بينها لتجعل الموسيقى التي تفضلها نابضة بالحياة:



نظام الصوت المعروض أعلاه هو نظام الصوت المحيطي من Meridian

## نظام الصوت المحيطي من MERIDIAN™

يتجسد كمال الأداء الحي ووضوحه عبر ترتيب 14 مكبراً من مكبرات الصوت الأمامية والجانبية والخلفية ومضخم صوت ثنائي القناة، حيث يتم دمجها معاً بسلسلة باستخدام تقنية Trifield™. وتمزج تقنية Trifield، الحصريّة من Meridian بشكل تام، القنوات المركزية والمحيطية مع القنوات اليسرى واليمنى لضمان تقديم تجربة صوتية مثالية ومتناسقة لكل راكب.

## راديو DAB

يوفر خيار تقنية راديو DAB (بث الصوت الرقمي)\* جودة صوت محسّنة، فضلاً عن مجموعة كبيرة من المحطات والمعلومات النصية المباشرة عن المحطة والبرنامج والأغنية التي تستمع إليها.

## نظام الصوت

نطاق صوتي متميز عبر ستة مكبرات صوت.

## نظام الصوت من MERIDIAN™

يوفر الترتيب الدقيق لمكبرات الصوت المثبتة بالأبواب البالغ عددها 10 مكبرات صوت فضلاً عن مضخم الصوت ثنائي القناة دقة رائعة ومستوى فائقاً من الوضوح وصوت جهوري كامل وعميقاً.



## MERIDIAN™

تتميز شركة Meridian، التي تأسست عام 1977 في كامبريدجشير في إنجلترا وشريك التقنية الصوتية لشركة لاند روفر، بأنها رائدة في تقديم الكثير من النماذج الأولى بما في ذلك السماعات النشطة وأول معالج صوت محيطي رقمي في العالم. لقد ساعدت تقنية الصوت من Meridian في ضمان أن تكون سيارة رينج روفر إيفوك المساحة الأفضل للاستمتاع بالموسيقى. استُخدمت تقنية تصحيح الصوت داخل المقصورة من Meridian لتحليل شكل المقصورة والصوتيات وخصائص الرنين، وذلك للمساعدة في التخلص من الأصوات غير المرغوب فيها. تضمن الخوارزمية المتقدمة سماع النغمات والإيقاع والتوقيت لأي مقطوعة موسيقية بالدقة التي أرادها الفنان، حيث توفر تجربة صوت بجودة استثنائية متسقة لكافة الركاب في السيارة.

## معالجة الإشارات الرقمية

جمع كل عناصر النظام الصوتي معاً في وحدة واحدة لتقديم الأداء الذي عادةً ما يتطلب سماعات أكبر بكثير.

## تصحيح الصوت داخل المقصورة من MERIDIAN

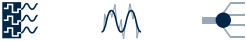

تعمل الخوارزمية المتقدمة لتصحيح الصوت داخل المقصورة من Meridian على تحسين الصوت وفق الخصائص الصوتية الدقيقة للتصميم الداخلي لسيارة رينج روفر إيفوك.

## تشكيل التشويش الإضافي الرقمي من MERIDIAN

للحفاظ على جودة التسجيلات الموسيقية، يتم تحويلها إلى تنسيق رقمي شائع. يضمن تشكيل التشويش الإضافي من Meridian أن يتم تحويل الإشارات الرقمية بتجانس وسلاسة للحفاظ على أدق تفاصيل الأداء الصوتي. وتكون النتيجة تحويل الموسيقى بنفس جودة الموسيقى الأصلية لأقصى درجات التفاعل معها.

## TRIFIELD™

تمرح تقنية Trifield الحصرية من Meridian القنوات المركزية والمحيطية بسلاسة مع القنوات اليسرى واليمنى، مما يؤدي إلى تقديم تجربة متناسقة تضاهي الحفلات الموسيقية.

واط	مضخم صوت	مكبرات صوت	تقنية MERIDIAN الفريدة	نظام الصوت
180	غير متوفر	6	غير متوفر	نظام الصوت من Meridian™
380	1	10		نظام الصوت المحيطي من Meridian™
825	1	14		نظام الصوت المحيطي من Meridian™

# مساعدة السائق

## أكثر أماناً وسهولة

من الاسترشاد ببيانات حركة المرور في المدن أو الطرق السريعة إلى توفير أمان إضافي لك وللكاب، تتوفر مجموعة كبيرة من التقنيات المبتكرة؛ سواء أكانت قياسية أم اختيارية أم جزءاً من باقة اختيارية. مهما يكن اختيارك، ستجد أن كل ميزة تم تصميمها وهندستها بشكل يعزز من استمتاعك بالسيارة.

### الميزات القياسية

توفر **الكاميرا الخلفية** رؤية محسّنة عند الرجوع إلى الخلف. يتم رسم خطوط ثابتة تمثل المحيط الخارجي والمسار المتوقع للسيارة على صورة الرؤية الخلفية المعروضة على شاشة اللمس.

يسمح **نظام تثبيت السرعة ونظام تحديد السرعة** للسائق بالحفاظ على السرعة الحالية للسيارة من دون الحاجة إلى مواصلة استخدام دواسة الوقود، مما يساعد في التخفيف من إجهاد السائق. سيسمح نظام تحديد السرعة للسائق أيضاً بالتعيين المسبق لأقصى سرعة محددة لن تتجاوزها السيارة. يمكن للسائق تشغيل كلتا الوظيفتين أو إيقاف تشغيلهما بسهولة حسبما يرغب.

**نظام مراقبة حالة السائق** الذي يتعرف على حالتك إذا بدأت في الشعور بالنعاس ويقدم لك تحذيراً مبكراً عندما تكون بحاجة إلى الراحة.

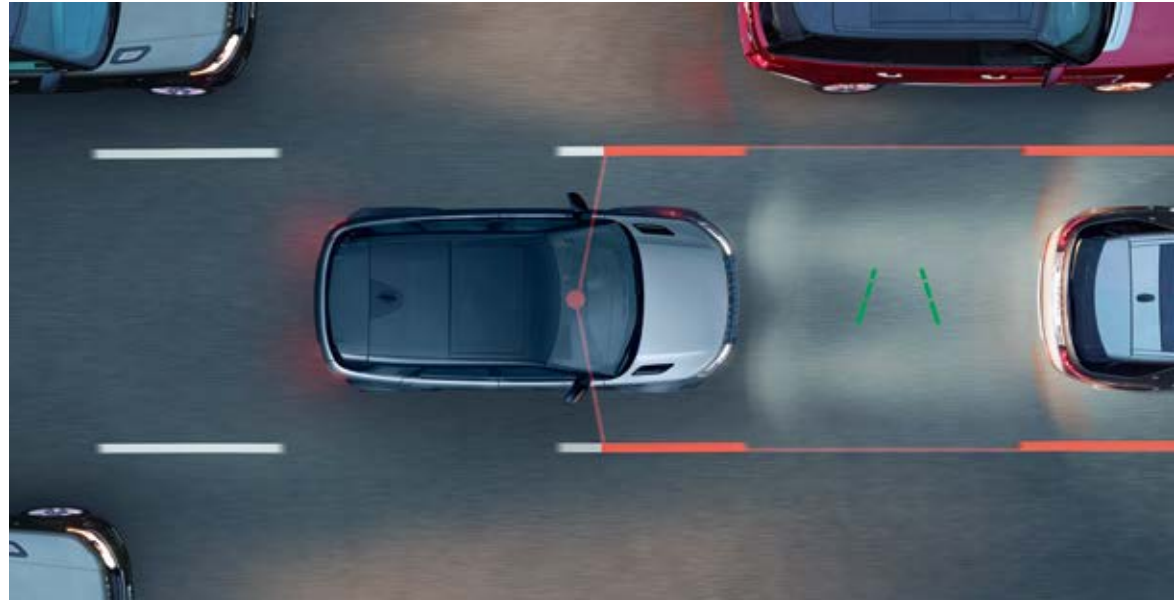
يكتشف **نظام المساعدة في الحفاظ على حارة السير** انحراف السيارة عن مسارها بغير قصد، ويطبق عزم دوران تصحيحيًا على المقود لمساعدتك في توجيه سيارتك إلى المسار الصحيح من جديد.

يساعد **مساعِد الركن الأمامي والخلفي** على جعل المناورات أكثر سهولة. يمكن تنشيط المستشعرات في المصدات الخلفية والأمامية يدويًا أو عند اختيار وضع الرجوع إلى الخلف. وعند الركن، يوضّح عرض شاشة اللمس والتعليقات الصوتية مدى اقترابك من العوائق.





مساعد الركن الأمامي والخلفي



نظام المساعدة في الحفاظ على حارة السير



### مرآة داخلية للرؤية الخلفية CLEAR SIGHT<sup>1</sup>

توفر هذه التقنية الجديدة المبتكرة، التي تظهر لأول مرة في سيارة لاند روفر، رؤية واضحة بدون عوائق للطريق خلفك بغض النظر عن الأجسام التي عادةً ما تعيق الرؤية عبر مرآة الرؤية الخلفية القياسية، كالركاب أو الأحمال الخلفية الكبيرة على سبيل المثال. ومع وضع كاميرا إضافية في النتوء الخاص بالهوائي في الجزء الخلفي من السيارة، يتم عرض بث فيديو على شاشة رقمية<sup>2</sup> مدمجة في المرآة، مما يوفر مجال رؤية أوسع وأفضل بكثير. يمكنك استخدام هذه الميزة في الوضع العادي أو وضع العرض، حيث يعرض الأخير بث الفيديو. يبسط المفتاح الموجود تحت وحدة المرآة عملية التغيير بين الأوضاع.

<sup>1</sup> تتطلب زجاجًا أماميًا واقفًا من الشمس في بعض الأسواق. <sup>2</sup> قد يواجه العملاء الذين يرتدون عدسات متعددة أو نائية البؤرة مشاكل في التأقلم مع وضع المرآة الرقمي. ولكن يمكن استخدام وضع المرآة العادي في أي وقت. حسب السوق. <sup>3</sup> متوفرة فقط مع مرايا الأبواب بوظيفة التعتيم التلقائي القابلة للطبي كهربائيًا والمدفأة والمزودة بمصابيح الاقتراب. قد تختلف الميزات وتوفرها بحسب مواصفات السيارة والسوق. يُرجى الرجوع إلى دليل المواصفات والأسعار المرفق للحصول على التفاصيل أو الاتصال بأقرب وكيل لاند روفر للحصول على مزيد من المعلومات.





المرآة الداخلية للرؤية الخلفية ClearSight غير مُنشطة (في الأعلى) ومُنشطة (في الأسفل)

### الكاميرا المحيطة بزواية 360 درجة<sup>3</sup>

تستخدم الكاميرا المحيطة بزواية 360 درجة أربع كاميرات رقمية موزعة بدقة حول السيارة، لتوفير رؤية علوية بزواية 360 درجة على شاشة اللمس. بفضل قدرة هذه الكاميرا على عرض عدة زوايا مختلفة في الوقت نفسه، فهي تساعد في الكثير من المناورات، بدءاً من الركن بجانب الرصيف ووصولاً إلى دخول الأماكن الضيقة والتقاطعات والخروج منها. وهي تتضمن أيضاً نظام عرض الأرض ClearSight (راجع الصفحة 17).

## المجموعات الاختيارية

تتوفر المجموعات الاختيارية، التي تتميز بمجموعة من التقنيات اللازمة لتحسين تجربة القيادة. تساعدك **باقة الركن** في الركن والمناورة بسهولة أكبر عند دخول الأماكن الضيقة والخروج منها ووسط حركة المرور التي تكون محجوبة بسبب المباني أو السيارات الأخرى. فيما تتيح **باقة القيادة** التمتع برحلة أكثر أماناً وراحة، تحتوي **باقة مساعدة السائق** على المجموعة الأكثر شمولية من تقنيات القيادة والركن.



مراقب حركة المرور عند الرجوع للخلف



مساعدة الركن

### باقة الركن\*

نظام المساعدة على الركن بزواوية 360 درجة الذي يمنحك الثقة التامة عند المناورة في الأماكن الضيقة. يتم تشغيل المستشعرات الموجودة حول السيارة بصورة تلقائية عند تحديد الرجوع إلى الخلف، أو يمكن تنشيطها يدوياً مع عرض رسم على شاشة اللمس يظهر منظر السيارة من الأعلى. وعند الركن، يوضح عرض شاشة اللمس والتعقيبات الصوتية مدى اقترابك من العوائق.

يساعد مراقب الخروج الآمن الركاب في الخروج من السيارة بأمان من خلال توفير تحذير من المخاطر المقترية، مثل السيارات وراكبي الدراجات. عندما يبدأ أحد الركاب برفع مزلاج الباب، يضيء مصباح تحذير صغير في حال اكتشاف خطر قادم.

أصبحت عملية الركن العمودي والمتوازي أسهل من أي وقت مضى بفضل مساعدة الركن، وذلك من خلال توجيه سيارتك إلى المكان المناسب. ما عليك سوى تحديد الترس المناسب والتحكم بسرعة السيارة بينما ترشدك الرسومات والتنبيهات أثناء المناورات. ويمكن أن يوجهك مساعد الركن أيضاً للخروج من مكان الركن المتوازي، فيسهّل عليك هذه العملية.

يعد مراقب حركة المرور عند الرجوع للخلف مفيداً بشكل خاص عند الرجوع إلى الخلف للخروج من أماكن الركن. يحذرك النظام من السيارات أو المشاة أو المخاطر الأخرى التي تقترب من أحد جانبي السيارة. وسينبهك من خلال التحذيرات الصوتية والمرئية لتعرف العوائق الموجودة خلفك حتى عندما تكون الرؤية محجوبة.





نظام المساعدة على اكتشاف النقاط العمياء

يمكن أن يساعدك نظام المساعدة على اكتشاف النقاط العمياء في منع التصادمات. إذا اكتشفت سيارتك سيارة أخرى في النقطة العمياء عند بدئك في تغيير حارات السير، فسيضيء مصباح تحذير صغير في مرآة الباب المناسبة. يتم تطبيق عزم تصحيحي على المقود أيضاً لتشجيعك على توجيه سيارتك بعيداً عن السيارة التي تقترب منك.



نظام تكيفي لتثبيت السرعة

### باقة القيادة\*

عندما تقوم بتثبيت سرعة سيارتك على طريق سريع أو عندما تسير في حركة مرور بطيئة، سيعمل النظام التكيفي لتثبيت السرعة على إبقاء السيارة على مسافة آمنة من السيارة التي تسير أمامها في حال أبطأت سرعتها أو توقفت. إذا توقفت السيارة التي تسير أمامك بشكل تام، فسوف يتم إيقاف سيارتك بشكل سلس. في حركة السير التي تتطلب إيقاف/تشغيل السيارة بشكل متكرر، يستأنف النظام التكيفي لتثبيت السرعة تتبع السيارة أمامك تلقائياً.

يكتشف نظام الكبح في حالات الطوارئ العالية السرعة احتمال وقوع اصطدام أمامي مع سيارة أخرى ويعرض إنذاراً أمامياً لتحذير السائق بضرورة الضغط على المكابح. إذا لم يتخذ السائق أي إجراء، فستستخدم السيارة المكابح لتخفيف حدة التصادم المحتمل. يكون نظام الكبح في حالات الطوارئ العالية السرعة جاهزاً ونشطاً بدءاً من سرعة 10 كيلومترات في الساعة إلى 160 كيلومتراً في الساعة.

قد تختلف الميزات وتوفرها بحسب مواصفات السيارة والسوق. يُرجى الرجوع إلى دليل المواصفات والأسعار المرفق للحصول على التفاصيل أو الاتصال بوكيل سيارات لاند روفر المحلي للحصول على مزيد من المعلومات.



الرادار الأمامي

الكاميرا الأمامية

### باقة مساعدة السائق<sup>1</sup>

تحتوي باقة مساعدة السائق على المجموعة الأكثر شمولاً من تقنيات القيادة والركن. تم تطوير باقة مساعدة السائق بالاستناد إلى باقة القيادة الاحترافية وباقة الركن الاحترافية، وهي تزودك بنظام تكيفي إضافي لتثبيت السرعة مع ميزة المساعدة في التوجيه<sup>2</sup> وكاميرا محيطية بزوايا 360 درجة.

<sup>1</sup>متوفرة فقط مع مرايا الأبواب بوظيفة التعتيم التلقائي القابلة للطى كهربائياً والمدفأة مع مصابيح الاقتراب. <sup>2</sup>حسب السوق. قد تختلف الميزات وتوفرها بحسب مواصفات السيارة والسوق. يُرجى الرجوع إلى دليل المواصفات والأسعار المرفق للحصول على التفاصيل أو الاتصال بوكيل سيارات لاند روفر المحلي للحصول على مزيد من المعلومات.





في حال أبطأت السيارة أمامك سرعتها، حتى إلى وضع الوقوف، تبطئ الميزة سرعة سيارتك تلقائياً، فتوقفها بالكامل عند الضرورة للحفاظ على إمكانية القيادة براحة وهدوء. وعند رفع يدك عن المقود، ستصدر السيارة تحذيراً. وإذا لم تتم الاستجابة للتحذير، يتم تعطيل نظام المساعدة في التوجيه لكن سيظل النظام التكيّفي لتثبيت السرعة نشطاً.

يعمل النظام التكيّفي لتثبيت السرعة مع نظام المساعدة في التوجيه على مساعدتك في التوجيه والكبح وزيادة السرعة عندما تكون ممسكاً بالمقود ومنتبهاً للطريق أمامك. ثم تعمل كاميرا ورادار النظام معاً للحفاظ على الوضع المركزي لسيارتك، ولمراقبة سرعتها وفقاً لحالة حركة المرور أمامك.



## تقنيات فعالة

### تصميم يضمن الاستدامة

تلتزم لاند روفر بإنتاج سيارات تستخدم مواد أكثر استدامة، وبالحدّ من إنتاجها للنفايات وتقليل استخدام الموارد الطبيعية كجزء من منهجيتنا للتميز على مستوى الاستدامة. اشتملت عملية تطوير سيارة رينج روفر فيلار على تقييم كامل لدورة حياتها والتي صُمّمت لتكون قابلة لإعادة التدوير/إعادة الاستخدام بنسبة 85 بالمائة وقابلة للاسترجاع بنسبة 95 بالمائة في نهاية دورة حياة السيارة.





## الديناميكيات الهوائية المتقدمة

تم تحديث التصميم الانسيابي لأحدث سيارة لدينا خصيصاً لجعل من رينج روفر إيفوك السيارة الأكثر إيروديناميكية على الإطلاق.

## مركز تصنيع المحركات

تم بناء مركز لاند روفر لتصنيع المحركات، حيث نقوم بتطوير محركاتنا، وفقاً لأعلى المعايير البيئية (BREEAM Excellent) وهو يتميز بأكبر سقف من ألواح الطاقة الشمسية في المملكة المتحدة. يضم هذا السقف ما لا يقل عن 22,600 لوح فردي توفر ما يصل إلى 6.2 ميغاواط (وهي طاقة تكفي لخدمة ما يصل إلى 1,600 منزل)، وهي تولد أكثر من 30 في المئة من الطاقة التي يحتاجها الموقع، مما يقلل من انبعاثات ثاني أكسيد الكربون الناتجة من المصنع بأكثر من 2,400 طن كل عام.

## مقاعد مكسوة بنسيج EUCALYPTUS™ و ULTRAFABRICS™

يُصنَّع نسيج Eucalyptus من مادة الإيوسل المعتمدة من مجلس رعاية الغابات (FSC)، وتُضاف إليه مادة Ultrafabrics™ المستدامة والقابلة للتهوية والفاقة الأداء التي يتم تصنيعها باستخدام عمليات تحافظ على المواد الخام.

## مقاعد مكسوة بنسيج KVADRAT الفاخر والقماش المزأبر® DINAMICA

نسيج Kvadrat الفاخر هو قماش من مزيج أصواف فائق المتانة. نظراً إلى تميزه بالخصائص الطبيعية للصوف، فإنه مقاوم للتآكل ومريح في كل الأجواء، بحيث يظل بارداً في الحر ودافئاً في البرد. يتم إنتاج القماش المزأبر® Dinamica من ألياف البولبيستر المعاد تدويرها والبلاستيك في عملية لا يُستخدم فيها أي مواد كيميائية ضارة.



نقاط تثبيت ISOFIX

الوسائد الهوائية



السلامة

## السلامة والأمان

تمت هندسة سيارة رينج روفر إيفوك لتوفير أقصى درجات السلامة، بحيث تتضمن مجموعة هائلة من الميزات القياسية ليس لحمايتك وحماية الركاب فحسب بل لمساعدتك بفعالية على تجنب وقوع الحوادث أيضاً.

تساعد وضعية القيادة الرياضية المهيمنة المرتفعة لسيارة رينج روفر إيفوك على تعزيز الرؤية في كل الظروف. يمكنك رؤية مساحة أكبر من الطريق ويمكن لمستخدمي الطريق الأخرين رؤية سيارتك؛ وهذا ما يوفر شعوراً أكبر بالأمان والثقة. يساعد الدفع الرباعي الدائم في حالة توفره على الثبات القوي للسيارة على الطريق، مهما كانت ظروف الطقس أو الظروف البيئية.



لقد تم تعزيز مستوى الأمان في سيارة رينج روفر إيفوك من خلال أحدث التقنيات التي تتمتع بها السيارة كميزات قياسية:

يراقب نظام التحكم الديناميكي بالثبات (DSC) السلوك الديناميكي لسيارة رينج روفر إيفوك، ويتدخل في الوقت المناسب لزيادة ثبات السيارة إلى أقصى حد ممكن. يقوم نظام التحكم الديناميكي بالثبات (DSC) بتقليل عزم دوران المحرك وتعشيق المكابح في العجلات المناسبة لتصحيح اتجاه سير السيارة من خلال معادلة التوجيه الناقص أو الزائد.

يسمح نظام منع غلق المكابح (ABS) للسيارة بالحفاظ على قوة السحب مع سطح الطريق أثناء الكبح ويمنع العجلات من الانغلاق، مما يحفظ قدرة السيارة على التوجيه. يساعد النظام في تقصير مسافة الكبح.

يقوم النظام الإلكتروني لتوزيع قوة المكابح (EBD) تلقائياً بتغيير قوة الكبح الموزعة لكل محور للحد من مسافة التوقف، ويحافظ في الوقت نفسه على ثبات السيارة وقدرتها على التوجيه.

يعمل نظام التحكم الإلكتروني بالسحب (ETC) على تحسين قوة سحب السيارة وثباتها عبر التحكم في دوران العجلات. يقلل نظام التحكم الإلكتروني بالسحب (ETC) من عزم الدوران في العجلة التي تدور دون قوة سحب، ثم يقوم بتعشيق مكبح العجلة، إذا لزم الأمر.

يقوم نظام التحكم في المكابح عند المنعطفات (CBC) تلقائياً بتغيير قوة الكبح الموزعة على كل عجلة عند استخدام مكابح السيارة في المنعطفات، وهكذا تتحقق قوة الثبات المطلوبة. سيمنع النظام انغلاق عجلات السيارة وانزلاقها في هذه الحالة من خلال تغيير قوة الكبح الموزعة لكل عجلة.

تم دمج نظام التحكم بانحناء السيارة (RSC) مع نظام التحكم الديناميكي بالثبات (DSC) لتقليل إمكانية الانقلاب، مع توفير رشاقة الحركة والقدرة على التوجيه لتفادي العقبات. كذلك، يقوم بمراقبة حركة السيارة وقوى الانعطاف لاكتشاف أي خطر انقلاب محتمل. وعند اكتشاف أي خطر، يتم تعشيق المكابح في العجلة الخارجية الأمامية لتقليل القوى التي تسهم في الانقلاب.

مساعد الكبح في حالات الطوارئ يفهم عندما تضغط على المكابح بسرعة بدون القوة اللازمة لتعزيز أداء التوقف. وهو بالتالي يعزز من ضغط الكبح عبر مضخة نظام مانع غلق المكابح (ABS) لضمان توقفك في الوقت المناسب. للمساعدة في الحد من خطر التصادم، يقوم نظام إشارة التوقف في حالة الطوارئ بتنشيط مصابيح التحذير من الخطر تلقائياً أثناء الكبح في حالة الطوارئ.

يعمل نظام تثبيت ISOFIX والوسائد الهوائية على تحسين مستوى الأمان بشكل أكبر. تمت إضافة نقطتي تثبيت ISOFIX لتثبيت مقاعد الأطفال على كل جانب من المقاعد الخلفية، كما تتميز السيارة بنظام شامل مؤلف من ست وسائد هوائية مميزة قياسية، بما في ذلك وسائد هوائية للسائق والراكب وستائر هوائية جانبية ووسائد هوائية لمنطقة القفص الصدري، للمساعدة في حماية الركاب.

## مصابيح أكثر سطوعاً، قيادة ليلية أكثر أماناً

تتميز سيارة رينج روفر إيفوك بمصابيح LED خارجية شاملة بصورة قياسية. لقد تم تصميم مصابيح LED حتى تدوم طوال عمر السيارة وهي أكثر توفيراً في الوقود حيث تستخدم طاقة أقل. وتبثّ المصابيح إضاءة تقترب جودتها من جودة ضوء النهار، وبهذا تُصبح القيادة في الليل أقلّ إجهاداً.

تتميز مصابيح LED الأمامية المتميزة الاختيارية بمؤشرات الاتجاه المتحركة الأمامية والخلفية وبرسوم خارجية استثنائية لمصابيح القيادة أثناء النهار (DRL) المميزة.

## مجموعة المصابيح الأمامية من نوع LED

تعمل مصفوفة المصابيح الأمامية الاختيارية من نوع LED مع المصابيح المميزة للقيادة أثناء النهار\* على تمكين ضوء القيادة التكيفي. من خلال تقسيم الضوء الرئيسي إلى شرائط عمودية، يزيد نظام أشعة القيادة التكيّفية عدد أجزاء الضوء العالي لتوفير رؤية قصوى، في حين يلقي الظلال أمام السيارات القادمة لمنع إبهار السائق القادم. كذلك يمكن لحزمة أشعة القيادة التكيّفية تحسين توزيع الضوء بما يلائم ظروف القيادة في المدينة أو الريف أو الطرق السريعة أو في الطقس السيئ. تتضمن مصفوفة المصابيح الأمامية LED مؤشرات الاتجاه المتحركة الأمامية والخلفية، التي تقلل الوقت الذي يستغرقه مستخدمو الطريق الآخرون للتعرف على اتجاه السير المقصود.



مجموعة المصابيح الأمامية من نوع LED	المصابيح الأمامية المميزة من نوع LED	مصابيح أمامية LED	
■	■	■	إضاءة LED الخارجية الشاملة
■	■	-	المصابيح المميزة للقيادة أثناء النهار
-	-	■	مصابيح LED خلفية
■	■	-	مصابيح خلفية مرتفعة مميزة
-	-	■	ضبط مستوى المصابيح الأمامية يدوياً
■	■	-	ضبط مستوى المصابيح الأمامية تلقائياً
□	□	□	غسل كهربائي للمصابيح الأمامية
■	■	-	مؤشرات الاتجاه المتحركة الأمامية والخلفية
-	■	□	مساعدة الضوء العالي الأوتوماتيكي (AHBA)
■	-	-	نظام الإضاءة الأمامية التكيّفية (AFS)
■	-	-	ضوء القيادة التكيفي
■	-	-	مصابيح الانعطاف الثانية

■ قياسي □ اختياري - غير متوفر.

\*متوفرة فقط مع ضبط مستوى المصابيح الأمامية تلقائياً.

قد تختلف الميزات وتوفرها بحسب مواصفات السيارة والسوق. يُرجى الرجوع إلى دليل المواصفات والأسعار المرفق للحصول على التفاصيل أو الاتصال بوكيل سيارات لاند روفر المحلي للحصول على مزيد من المعلومات.









تعدد الاستخدامات

## مرونة حقيقية

تم تصنيع رينج روفر إيفوك وهندستها وتصميمها لمواكبة الحياة العصرية بكل مظاهرها. على سبيل المثال، يتيح لك الباب الخلفي الكهربائي الاختياري الذي يعمل بالإيماءات\* فتح الباب الخلفي وإغلاقه من الرصيف بدون استخدام سلسلة المفاتيح أو لمس السيارة. ويمكنك القيام بذلك دائماً بأقل قدر ممكن من الإزعاج، سواء أكنتم تحمّل المشتريات الأسبوعية أم أغراضاً كبيرة وثقيلة. تضمن لك المستشعرات الموجودة على جانبي السيارة، بدلاً من الوسط، إمكانية استخدام النظام بأمان من الرصيف: حيث يمكنك ببساطة إجراء حركة لطيفة بالقدم لأعلى أسفل المستشعر حتى يعمل النظام.

\*متوفرة فقط مع الدخول بدون مفتاح.

السيارة المعروضة من طراز R-Dynamic HSE بلون فضي لؤلؤي سيول مع ميزات اختيارية مثبته. توضح الصورة أعلاه حقبة العطلات الأسبوعية الجدية من لاند روفر. تفضل زيارة موقع [landrover-me.com/en/branded-goods](http://landrover-me.com/en/branded-goods) أو اتصل بوكيل لاند روفر المحلي للحصول على مزيد من المعلومات.



### مقعدين

الحمولة الرطبة 1,383 لتراً  
الحمولة الجافة 1,156 لتراً



### 3 مقاعد

الحمولة الرطبة 1,066 لتراً  
الحمولة الجافة 882 لتراً



### 4 مقاعد

الحمولة الرطبة 908 لتراً  
الحمولة الجافة 746 لتراً



### 5 مقاعد

الحمولة الرطبة 591 لتراً  
الحمولة الجافة 472 لتراً

يمكن للمسافرين الآن الاستفادة من حيز الأمتعة الذي يصل إلى 1,383 لتراً، حيث أن كل ملليمتر من سيارة رينج روفر إيفوك متعدد الاستخدامات وعملي للغاية مع المقعد الخلفي الكبير المُقسَّم بنسبة 40:20:40 بصورة قياسية. عند طي المقاعد إلى الأسفل بالكامل، يمكن أن تستوعب العديد من الحقائب بسهولة حتى لا يمنعك شيء من الاستمتاع بالمساحة المتوفرة لديك عندما تخطط للانطلاق في رحلة مثالية في عطلة نهاية الأسبوع.

جاف: المساحة كما هي مقاسة مع كتل صلبة متوافقة مع VDA (200 مم x 50 مم x 100 مم). رطب: المساحة كما هي مقاسة من خلال محاكاة مساحة التحميل المليئة بالسائل. يُرجى الرجوع إلى المواصفات الفنية المرفقة للحصول على التفاصيل الكاملة.



## مساحة التخزين في المقصورة

يمكن لكل من السائق والراكب الاستفادة من خيارات التخزين المتعددة في سيارة رينج روفر إيفوك. يمكن تهيئة مساحة رائعة تبلغ 26 لتراً مخصصة للأغراض الصغيرة حتى تناسب كل احتياجاتك. تتميز صناديق الأبواب بسعة إجمالية تبلغ 13.6 لترات لتخزين زجاجات المياه بسهولة، في حين يبلغ حجم الصندوق الصغير 4.5 لترات. وتتوفر حتى مساحة إضافية بسعة 1.7 لترات أسفل شاشة اللمس، وهي تُعد مكاناً مثالياً للاحتفاظ بهاتفك الذكي.





### تأين هواء الكابينة

تساعد تقنية NanoE™ الاختيارية هذه على تحسين رفاية السائق والراكب على حد سواء. فهي تُحسِّن جودة الهواء داخل مقصورة السيارة من خلال إزالة المواد المسببة للحساسية والفيروسات والبكتيريا المنقولة بالهواء والروائح. ويحدث ذلك عن طريق تأيين جسيمات الهواء، مما يجعلها تنجذب نحوها وتقضي على ملوثات الهواء. يمكن تشغيلها أو إيقاف تشغيلها.



### وحدة القاعدة المضمنة المزودة بنظام CLICK AND GO

يمكن لركاب المقاعد الخلفية استخدام أجهزة الكمبيوتر اللوحية في أي رحلة، بفضل وحدة القاعدة المضمنة المزودة بنظام Click and Go الاختيارية. ومع آلية التثبيت وشاحن USB الخلفي، يمكن أن يبقى الجميع على اتصال في أي مكان بالسيارة.



### مقابس الطاقة

يوجد منفذ USB ومقبس بجهد 12 فولت داخل الصندوق الصغير. بالنسبة إلى ركاب الصف الثاني، تم تزويد الكونسول المركزي الخلفي بمقبس طاقة بجهد 12 فولت، ويتوفر مقبس التحميل الخلفية. وبشير خيار إضافة منفذ USB آخزين إلى إمكانية شحن أجهزة إلكترونية متعددة أو توصيلها أثناء التنقل.



### مفتاح اليد للأنشطة

باستخدام مفتاح الأنشطة الاختياري، يمكنك الاستمتاع بالأنشطة المفضلة لديك، وإبقاء مفتاح سيارتك آمناً داخل السيارة. لتوفير المزيد من الراحة، يمكنك ربط مفتاح اليد للأنشطة حول معصمك. يتميز سوار المعصم بمتانتة ومقاومته الكاملة للمياه، مما يسمح لك بالمشاركة في مجموعة متنوعة من الأنشطة من ركوب الدراجات وحتى السباحة. ما عليك سوى وضع مفتاح اليد للأنشطة أمام المستشعر المتوفر في الباب الخلفي لقفل السيارة أو إلغاء قفلها وإلغاء تنشيط سلسلة المفاتيح أو إعادة تنشيطها.



57-56

2

### الخطوة 2 اختيار المحرك

يمكنك الاختيار من بين مجموعة من محركات الديزل أو البنزين سعة لترين.

55-52

1

### الخطوة 1 اختيار طراز سيارتك

إذا كنت ترغب في أن يختار مصممو لاند روفر ميزات رينج روفر إيفوك بالنيابة عنك، فانتقل إلى الصفحة 52 لرؤية إصدار First Edition.

وإذا كنت ترغب في تحديد مواصفات سيارتك الخاصة، فانتقل إلى الصفحة 54 حيث يمكنك مقارنة الميزات القياسية بين سيارة رينج روفر إيفوك وطراز رينج روفر إيفوك R-Dynamic.

توفر لك رينج روفر إيفوك الجديدة خيارات مذهلة ومستوى رائعاً من المرونة لإضفاء الطابع الشخصي على سيارتك.

تنتقل بك الصفحات التالية عبر تسلسل منطقي من الخطوات لجعل سيارتك تعبر عن شخصيتك فعلياً. أمامك العديد من الخيارات: بداية من تحديد المحرك والطرز، وصولاً إلى ألوان التصميم الخارجي والداخلي، والعجلات، والطلاء الخارجي، وحتى اللمسات التفصيلية التي تُظهر شخصيتك.

يمكنك البدء باستخدام أداة التهيئة الخاصة بنا عبر الإنترنت على [landrover-me.com/newRangeRoverEvoque](http://landrover-me.com/newRangeRoverEvoque)

59-58

3

### الخطوة 3 اختيار باقة المواصفات

يمكنك تخصيص سيارة رينج روفر إيفوك أكثر بعد عبر الاختيار من بين باقات المواصفات المتميزة المصممة والمصنوعة بشكل رائع.

65-60

4

### الخطوة 4 اختيار التصميم الخارجي

تتوفر مجموعة واسعة من التجهيزات الاختيارية الخارجية التي يمكنك الاختيار من بينها، بما في ذلك تصاميم السقف وألوان الطلاء والعجلات. تتيح لك كل هذه الخيارات التعبير عن نفسك بالفعل.

69-66

5

### الخطوة 5 اختيار التصميم الداخلي

لقد اخترت الآن الطراز الذي تريده، يمكنك تحديد المزيج المثالي من ألوان التصميم الداخلي.

75-70

6

### الخطوة 6 اختيار خياراتك وعدة لاند روفر

يمكنك الاختيار من مجموعة وفيرة من الخيارات المتناسقة لتحصل على السيارة التي تحتاجها بالضبط. تتوفر أيضاً مجموعة من الإكسسوارات التي يستطيع الوكيل تركيبها في سيارتك.



# اختيار طراز سيارتك



## تحديد الطراز FIRST EDITION

إن الطراز رينج روفر إيفوك First Edition متطور ومثير للإعجاب بالفعل. يتميز هذا الطراز، المتوفر لسنة واحدة فقط من تاريخ إنطلاقه، بلمسات حصرية لا تُحصى تعزز سمات التصميم التي يشتهر بها طراز رينج روفر إيفوك. ويتضمن سقفاً بانورامياً ثابتاً بلون أسود متباين وسطاً خارجياً للحلية من تطعيمات الألمنيوم الخطية المتدرجة باللون الداكن مع شعار First Edition، وفرش سجاد First Edition ومقاعد مكسوة بالجلد المحبب باللون السحابي/الأبنوسي مع تصميم داخلي باللون السحابي/الأبنوسي. يشتمل الطراز First Edition على كل الميزات المتوفرة في الطراز R-Dynamic SE (راجع الصفحة 55) بالإضافة إلى ما يلي بصورة قياسية<sup>1</sup>:



أبيض يولنغ



فضي لؤلؤي سيول

## الخطوة 1 اختيار طراز سيارتك

### توفر المحرك:

المحركان D180 و P250 (راجع الصفحتين 56-57)

### تتضمن الميزات:

باقة القيادة - مصابيح ضباب أمامية - زجاج الخصوصية - غسل كهربائي للمصابيح الأمامية - نظام الدخول بدون مفتاح - شاشة العرض الأمامية - نظام الصوت من Meridian™  
مرآة داخلية للرؤية الخلفية بنظام ClearSight - مقود مدفأ - مقاعد أمامية مدفأة إضاءة داخلية محيطية قابلة للضبط - فرش سجاد First Edition<sup>2</sup>



عجلات ذات 5 قضبان منقسمة بتصميم 5079 ومقاس 20 بوصة باللون الرمادي الداكن اللامع مع طلاء خارجي مصقول مثل الماس بلون متباين



أغطية معدنية مصبغة تحمل شعار First Edition<sup>2</sup>



مصفوفة مصابيح أمامية LED مع مصابيح مميزة للقيادة أثناء النهار



سطح خارجي للحلقة من الألومنيوم الداكن الخفي المتدرج مع شعار First Edition<sup>2</sup>



رمادي نوليتا<sup>2</sup>



## اختر رينج روفر إيفوك R-DYNAMIC أو رينج روفر إيفوك

يُوفر كل طراز إمكانية الاختيار بين أنواع المحركات والعديد من الميزات المميزة. سيساعدك هذا الدليل على تحديد السيارة رينج روفر إيفوك المثالية بالنسبة إليك. سوف تشاهد في الصفحات التالية الميزات القياسية لكل طراز.

يمكنك تهيئة سيارة رينج روفر إيفوك على [landrover-me.com/newRangeRoverEvoque](http://landrover-me.com/newRangeRoverEvoque)

### رينج روفر إيفوك



### رينج روفر إيفوك R-DYNAMIC





## الميزات القياسية

### مزايا التصميم الخارجي

- مقابض أبواب متساوية قابلة للبيس
- مصابيح أمامية LED
- مصابيح أمامية أوتوماتيكية
- مصابيح ضباب خلفية
- مشابح زجاج أمامي مستشعرة للمطر
- جناح الباب الخلفي
- مرايا أبواب مدفاة
- إضاءة الاقتراب
- شارة Evoque.

### العجلات والإطارات

- عجلات ذات عشرة قضبان بتصميم 1005 ومقاس 17 بوصة باللون الرمادي الداكن اللامع
- إطارات كل المواسم
- نظام مراقبة ضغط الإطارات (TPMS)<sup>4</sup>
- عجلة احتياطية مصنوعة من الفولاذ صغيرة الحجم.

### التجهيزات الداخلية

- مسند ذراع أوسط أمامي منزلق مزدوج
- الإضاءة الداخلية المحيطة
- حاملتا أكواب أماميتان بغطاء
- نظام تحكم بدرجة الحرارة ثنائي المناطق
- فتحات الهواء الخلفية
- حاجيات للشمس مع مرايا زينة مضيئة.

- دواسات عتبات قياسية
- التشغيل بضغطة زر
- كونسول الإضاءة العلوي
- مكان تخزين علوي للنظارات.

### المقاعد والتصميم الداخلي

- مقاعد مكسوة بالأقمشة
- مقاعد أمامية يمكن ضبطها يدوياً في 8 أوضاع
- طي المقعد الخلفي بنسبة 40:20:40
- مسند رأس خلفي في الوسط
- سطح خارجي للحلية من الألومنيوم اللامع الخطي المتدرج
- مقود من الجلد
- بطانة سقف باللون المحاري المورزين.

### الديناميكيات

- مجموعة القيادة الفعالة<sup>2</sup>
- مجموعة القيادة النشطة<sup>3</sup>
- نظام الاستجابة للتضاريس 2
- نظام مراقبة التقدم على كل التضاريس (ATPC)
- التشغيل بالسحب المنخفض
- نظام التحكم بهبوط المنحدرات (HDC)
- نظام توجيه عزم الدوران بالكبح
- تعليق غير نشط
- مساعد الانطلاق على المرتفعات.

## ميزات R-DYNAMIC بالإضافة إلى الميزات القياسية

- عجلات ذات 5 قضبان منقسمة بتصميم 5073 ومقاس 17 بوصة باللون الرمادي الداكن اللامع<sup>3</sup>
- شعار RANGE ROVER بلون أطلسي داكن على غطاء المحرك
- شبكة أمامية بلون أطلسي داكن مع إطار باللون الأسود اللامع
- مصد أمامي بلون الهيكل مع ستار باللون الرمادي الداكن اللامع
- فتحات بغطاء المحرك نحاسية مصقولة
- فتحات تهوية جانبية نحاسية مصقولة
- أغطية مرايا الأبواب باللون الأسود اللامع
- شعار RANGE ROVER بلون أطلسي داكن على الباب الخلفي
- مصد خلفي بلون رمادي داكن لامع مع ستار بلون الهيكل

- طلاءات خارجية للأنابيب العادم نحاسية مصقولة
- سطح خارجي للحلية من الألومنيوم الداكن الخطي المتدرج
- مقابض تبديل التروس باللون الأسود
- عجلة قيادة من الجلد المثقب

### السلامة

- التحكم الصوتي
- مؤشر تآكل وسادة الفرامل
- نظام منع غلق المكابح (ABS)
- النظام الإلكتروني لتوزيع قوة المكابح (EBD)
- التذكير بربط حزام الأمان
- نظام ISOFIX في الخلف
- أفعال أمان كهربائية لحماية الأطفال
- ست وسادات هوائية
- نظام الوسادة الهوائية للمشاة<sup>4</sup>
- نظام قفل أوتوماتيكي قابل للتهيئة من قبل العميل
- مساند رأس أمامية غير نشطة.

### نظام المعلومات والترفيه

- Touch Pro بشاشة مقاس 10 بوصات
- أقراص تناظرية مع شاشة عرض TFT مركزية
- نظام الصوت
- اتصال Bluetooth®.

### مساعدة السائق

- الكاميرا الخلفية
- مساعد الركن الأمامي والخلفي
- نظام المساعدة في الحفاظ على حارة السير
- نظام تثبيت السرعة ونظام تحديد السرعة
- مراقبة حالة السائق.

### وسائل الراحة

- باقة مقابض الطاقة 1
- نافذة خلفية مدفاة مع جهاز توقيت
- نوافذ كهربائية مع إمكانية الفتح/الغلق بلمسة واحدة
- خاصية منع الانحسار
- الباب الخلفي اليدوي
- مرآة داخلية للرؤية الخلفية بوظيفة الخفض اليدوي.

- بطانة سقف بقماش المورزين باللون الأبنوسي
- دواسات عتبات من الكروم
- دواسات معدنية لامعة
- شارة Evoque و R-Dynamic.

<sup>1</sup>عجلات ذات 5 قضبان منقسمة بتصميم 5075 ومقاس 18 بوصة باللون الفضي اللامع قياسية مع المحركات D240 و P250 و P300. <sup>2</sup>قياسية مع المحركات D150 و D180 و P200 و P250. ناقل الحركة الأوتوماتيكي فقط. <sup>3</sup>قياسية مع المحركين D240 و P300. <sup>4</sup>وفقاً للسوق. <sup>5</sup>عجلات ذات 5 قضبان منقسمة بتصميم 5074 ومقاس 18 بوصة باللون الفضي اللامع بصورة قياسية مع المحركات D240 و P250 و P300. إن علامة كلمة Bluetooth وشعاراتها مملوكة لشركة Bluetooth SIG, Inc. وأي استخدام لهذه العلامات من جانب لاند روفر يكون بموجب ترخيص.

# 2

## اختيار المحرك

### ما المحرك الذي يناسبك؟

تقدّم محركات البنزين والديزل قدرات مختلفة لتناسب حالات الاستخدام المختلفة للعملاء.

تقدّم محركات الديزل مستوى أفضل في توفير استهلاك الوقود عند القيادة لمسافات أطول، كما تنتج المزيد من عزم الدوران، ما يجعلها الخيار الأمثل للرحلات الأطول أو القيادة على الطريق السريع أو القطر أو القيادة على الطرق الوعرة. تأتي محركات الديزل الجديدة التي تقدّمها مزوّدة بتقنيات متطورة بحيث أصبحت تضاهي الآن محركات البنزين من حيث النظافة، وتصدر نسبة أقل من ثنائي أكسيد الكربون أيضاً.

أما محركات البنزين فغالباً ما تكون أقوى وتنتج تسارعاً أعلى، ما يوفر تجربة قيادة رياضية وأكثر جاذبية. وهي تتميز أيضاً بكونها مصقولة أكثر وملائمة بشكل أفضل للرحلات الأقصر التي تتطلب إيقاف السيارة وتشغيلها بشكل متكرر.

يمكنك تهيئة سيارة رينج روفر إيفوك على [landrover-me.com/newRangeRoverEvoque](http://landrover-me.com/newRangeRoverEvoque)

### محركات الديزل

#### D150

#### الدفع الرباعي الدائم الأوتوماتيكي

تم تحسين محرك الديزل Ingenium تريبوتشارج الرباعي الأسطوانات بسعة لترين وبقدرة 150 حصاناً ليقدّم أعلى مستوى من التوفير في استهلاك الوقود في المجموعة.

- تضمن كتلة المحرك الصلبة خفيفة الوزن المزودة بأعمدة موازنة مزدوجة انخفاض مستويات الضوضاء والاهتزاز بطبيعتها.
- لا يتم تشغيل تبريد المحرك التكييفي الذكي، الذي يتم التحكم فيه إلكترونياً إلا عند الضرورة فقط، مما يقلل استهلاك الوقود وانبعاثات ثاني أكسيد الكربون.

#### D180

#### الدفع الرباعي الدائم الأوتوماتيكي

يوفر محرك الديزل Ingenium تريبوتشارج رباعي الأسطوانات سعة لترين وبقدرة 180 حصاناً عزم دوران يبلغ 430 نيوتن متر وقد تم تحسينه لتوفير دقة وقدرة محسنتين على القيادة.

- يعمل حقن الوقود المباشر لمواسير التجميع العالية الضغط، وتوقيت الكامات المتغير للعادم، والمبرّد البيئي العالي الكفاءة المبرّد بالمياه معاً لزيادة احتراق نظيف وفعال للوقود.
- تنتج المجموعة الواسعة من سرعات المحرك المتراوحة بين 1,750 و2,500 لفة في الدقيقة عزم دوران يبلغ 430 نيوتن متر، مما يوفر أداءً يمكن الوصول إليه وتسارعاً قوياً.
- يشتمل المحرك على شاحن توربيني متغير الأبعاد يتكيف مع التدفق المتغير لغازات العادم من أجل الحصول على مستوى عالٍ من العزم عبر نطاق سرعة الدوران بالكامل والاستجابة التي تتميز بالأداء المتسق والتدرج وتقليل التأخير.

#### D240

#### الدفع الرباعي الدائم الأوتوماتيكي

إنّ محرك الديزل Ingenium رباعي الأسطوانات سعة لترين بقدرة 240 حصاناً يوفر عزم دوران يبلغ 500 نيوتن متر يعمل على تحسين الأداء والمحافظة على الاقتصاد في استهلاك الوقود بشكل مُحسّن.

- توفر الشواحن التوربينية المزودة التسلسلية مزيداً مثاليًا يتجسد بالأداء العالي والتحكم الفائق في القيادة على سرعة منخفضة.
- تتضمن الترقبات نظام وقود بمواسير تجميع عالية الضغط، تمت زيادته من 1,800 بار إلى 2,200 بار، وزيادة في معدل تدفق حقن الوقود. تعمل هذه الترقبات معاً لتحسين معدل التوفير في استهلاك الوقود والانبعاثات وتوصيل الطاقة.
- يعمل نظام التحكم في التدوير المتغير باستمرار على تنشيط تدفق الهواء عند سرعات ومستويات عزم دوران المحرك المنخفضة لتحسين خلط وقود الديزل بالهواء لتحسين الاحتراق مع تقليل الانبعاثات والإحماء بصورة أسرع.

## محركات البنزين

### P200

#### الدفع الرباعي الدائم الأوتوماتيكي

يقدّم محرك البنزين Ingenium تريبوتشارجد الرباعي الأسطوانات بسعة لترين وبقدرة 200 حصان مستوى محسناً من التوفير في استهلاك الوقود من دون المساس بالقدرة على القيادة.

- ويضمن الحقن المباشر للوقود من الحوافن ذات الملف اللولبي المثبتة بشكل مركزي توزيعاً دقيقاً للوقود، لتوفير احتراق فائق الكفاءة ونظيف مع تقليل الانبعاثات.
- يعمل التحكم الذكي بنظام الصمام المتغير باستمرار (CVL) على التحكم بحركة صمام المدخل لإتاحة التشغيل الأمثل للمحرك في كل ظروف القيادة.
- يعمل توقيت الكامات المتغير المستقل المزدوج مع نظام الصمام المتغير باستمرار (CVL) لتجنب التأثير في وحدة تحريك الصمام، مما يسهم في تحقيق مستوى متميز من الطاقة والتوفير في استهلاك الوقود عبر نطاق سرعة الدوران.

### P250

#### الدفع الرباعي الدائم الأوتوماتيكي

يُنتج محرك البنزين Ingenium تريبوتشارجد الرباعي الأسطوانات بسعة لترين وبقدرة 249 حصاناً عزم دوران يبلغ 365 نيوتن متر، ويتيح مستوى مذهلاً من التوفير في استهلاك الوقود والقدرة على القيادة.

- يعمل نظام الصمام المتغير باستمرار (CVL) الذكي على تغيير مدى فتح صمامات الدخول والتقليل من فقدان ضخ المحرك. يتيح ذلك للمحرك "التنفس" بأقصى مستوى من الكفاءة وتحسين مستوى الطاقة والعزم.
- يعمل نظام الصمام المتغير باستمرار (CVL) مع توقيت الكامات المتغير المستقل المزدوج من أجل الحصول على أفضل مستوى من مرونة التشغيل، وذلك يؤدي إلى الحصول على مستوى متميز من الاقتصاد في الوقود والطاقة عبر نطاق سرعة الدوران.
- للحصول على تسارع ممتاز وتجاوز سلس، يتوفر حد أقصى لعزم الدوران يتراوح بين 1,200 و4,500 لفة في الدقيقة.
- تتم تغذية الشاحن التوربيني الحثوئي المزدوج بواسطة مشعيب عام متكامل يقوم بزيادة نقل الطاقة إلى الشاحن التوربيني، الأمر الذي يقلل التأخر التوربيني ويحسن استجابة المحرك بشكل كبير.

### P300

#### الدفع الرباعي الدائم الأوتوماتيكي

يتميز محرك البنزين Ingenium تريبوتشارجد، العالي الأداء والرباعي الأسطوانات بسعة لترين وبقدرة 300 حصان، بإدخال ترقيات على نظام تعزيز القدرة.

- يوفر أقصى عزم دوران يبلغ 400 نيوتن متر بين 1,500 و4,500 لفة في الدقيقة.
- يتميز الشاحن التوربيني المُحسّن بعجلة ضاغط عالية التدفق بتوفير كمية هواء أكبر بنسبة 26 في المائة، ما يسمح بالحصول على ذروة قدرة تصل إلى 300 حصان.
- يتميز الشاحن التوربيني الحثوئي المزدوج بمحامل كريات مصنوعة من السيراميك للتقليل من الاحتكاك وتحسين الاستجابة العابرة.



## اختيار باقة المواصفات

# 3

يمكنك تهيئة سيارة رينج روفر إيفوك على [landrover-me.com/newRangeRoverEvoque](http://landrover-me.com/newRangeRoverEvoque)

طراز HSE



طراز SE



S



R-DYNAMIC HSE



R-DYNAMIC SE



R-DYNAMIC S



HSE زارط	SE زارط	S	
<ul style="list-style-type: none"> <li>- عدلات ذات خمسة قضبان منقسمة بتصميم 5076 ومقاس 20 بوصة باللون الفضي المعتدل مع طلاء خارجي مصقول مثل الماس بلون متباين</li> </ul> <p><b>عند تحديد مواصفات الطراز R-Dynamic:</b></p> <ul style="list-style-type: none"> <li>- عدلات ذات خمسة قضبان منقسمة بتصميم 5079 ومقاس 20 بوصة مع طلاء خارجي باللون الرمادي الداكن اللامع ومصقول مثل الماس بلون متباين.</li> </ul>	<ul style="list-style-type: none"> <li>- عدلات ذات خمسة قضبان منقسمة بتصميم 5076 ومقاس 20 بوصة باللون الفضي اللامع</li> </ul> <p><b>عند تحديد مواصفات الطراز R-Dynamic:</b></p> <ul style="list-style-type: none"> <li>- عدلات ذات خمسة قضبان منقسمة بتصميم 5079 ومقاس 20 بوصة باللون الفضي اللامع.</li> </ul>	<ul style="list-style-type: none"> <li>- عدلات ذات خمسة قضبان منقسمة بتصميم 5075 ومقاس 18 بوصة باللون الفضي اللامع</li> </ul> <p><b>عند تحديد مواصفات الطراز R-Dynamic:</b></p> <ul style="list-style-type: none"> <li>- عدلات ذات خمسة قضبان منقسمة بتصميم 5074 ومقاس 18 بوصة باللون الفضي اللامع.</li> </ul>	<b>العجلات</b>
<ul style="list-style-type: none"> <li>- مصابيح LED أمامية متميّزة مع مصابيح مميزة للقيادة أثناء النهار</li> <li>- مساعد الضوء العالي الأوتوماتيكي (AHBA)</li> <li>- مؤشرات الاتجاه المتحركة الأمامية والخلفية.</li> </ul>	<ul style="list-style-type: none"> <li>- مصابيح LED أمامية متميّزة مع مصابيح مميزة للقيادة أثناء النهار</li> <li>- مساعد الضوء العالي الأوتوماتيكي (AHBA)</li> <li>- مؤشرات الاتجاه المتحركة الأمامية والخلفية.</li> </ul>	<ul style="list-style-type: none"> <li>- مصابيح أمامية LED.</li> </ul>	<b>المصابيح الخارجية</b>
<ul style="list-style-type: none"> <li>- مرابيا أبواب بوظيفة التعقيم التلقائي قابلة للطي كهربائياً ومدفأة ومزودة بذاكرة مع مصابيح اقتراب</li> <li>- مرآة داخلية للرؤية الخلفية ClearSight</li> <li>- باب خلفي كهربائي يعمل بالإشارة</li> <li>- نظام الدخول بدون مفتاح.</li> </ul>	<ul style="list-style-type: none"> <li>- مرابيا أبواب بوظيفة التعقيم التلقائي قابلة للطي كهربائياً ومدفأة ومزودة بذاكرة مع مصابيح اقتراب</li> <li>- مرآة رؤية خلفية داخلية بوظيفة التعقيم التلقائي</li> <li>- باب خلفي كهربائي.</li> </ul>	<ul style="list-style-type: none"> <li>- مرابيا أبواب بوظيفة التعقيم التلقائي قابلة للطي كهربائياً ومدفأة مع مصابيح اقتراب</li> <li>- مرآة رؤية خلفية داخلية بوظيفة التعقيم التلقائي</li> <li>- الباب الخلفي اليدوي.</li> </ul>	<b>وسائل الراحة</b>
<ul style="list-style-type: none"> <li>- مقاعد مكسوة بجلد وندسور المثقّب</li> <li>- مقاعد أمامية يمكن ضبطها كهربائياً في 16 أوضاع مع ذاكرة</li> <li>- تحسينات الجلد الممتد مع مقود من الجلد وإطار بلون أطلسي</li> </ul> <p><b>عند تحديد مواصفات الطراز R-Dynamic:</b></p> <ul style="list-style-type: none"> <li>- مقاعد مكسوة بجلد وندسور المثقّب بألوان ثنائية الدرجة</li> <li>- مقود من الجلد المثقّب مع إطار بلون أطلسي.</li> </ul>	<ul style="list-style-type: none"> <li>- مقاعد مكسوة بالجلد المحبب المثقّب</li> <li>- مقاعد أمامية يمكن ضبطها كهربائياً في 14 أوضاع مع ذاكرة</li> </ul> <p><b>عند تحديد مواصفات الطراز R-Dynamic:</b></p> <ul style="list-style-type: none"> <li>- مقاعد مكسوة بالجلد المحبب المثقّب بألوان ثنائية الدرجة.</li> </ul>	<ul style="list-style-type: none"> <li>- مقاعد مكسوة بالجلد المحبب المثقّب</li> <li>- مقاعد أمامية يمكن ضبطها كهربائياً في 10 أوضاع</li> </ul> <p><b>عند تحديد مواصفات الطراز R-Dynamic:</b></p> <ul style="list-style-type: none"> <li>- مقاعد مكسوة بالجلد المحبب المثقّب بألوان ثنائية الدرجة.</li> </ul>	<b>المقاعد</b>
<ul style="list-style-type: none"> <li>- شاشة العرض التفاعلية للسائق Touch Pro Duo</li> <li>- نظام الصوت من Meridian™</li> <li>- نظام *Navigation Pro</li> <li>- يتألف *Connect Pro من نقطة اتصال Wi-Fi والإعدادات الذكية</li> <li>- تتألف باقة الهاتف الذكي* من تطبيقات InControl و Apple CarPlay®.</li> </ul>	<ul style="list-style-type: none"> <li>- شاشة العرض التفاعلية للسائق Touch Pro Duo</li> <li>- نظام الصوت من Meridian™</li> <li>- نظام *Navigation Pro</li> <li>- يتألف *Connect Pro من نقطة اتصال Wi-Fi والإعدادات الذكية</li> <li>- تتألف باقة الهاتف الذكي* من تطبيقات InControl و Apple CarPlay®.</li> </ul>	<ul style="list-style-type: none"> <li>- شاشة Touch Pro بنسبة مقاس 10 بوصات</li> <li>- أفراض تناظرية مع شاشة عرض TFT مركزية</li> <li>- نظام الصوت من Meridian™</li> <li>- نظام *Navigation Pro</li> <li>- يتألف *Connect Pro من نقطة اتصال Wi-Fi والإعدادات الذكية</li> <li>- تتألف باقة الهاتف الذكي* من تطبيقات InControl و Apple CarPlay®.</li> </ul>	<b>نظام المعلومات والترفيه</b>
<ul style="list-style-type: none"> <li>- الكاميرا الخلفية</li> <li>- تتألف باقة الركن* من مراقب الخروج الآمن ومساعد الركن ونظام المساعدة على الركن بزوايا 360 درجة ومراقب حركة المرور الخلفية</li> <li>- تتألف باقة القيادة* من نظام المساعدة على اكتشاف النقاط العمياء والنظام التكيّفي لتثبيت السرعة ونظام الكبح في حالات الطوارئ العالية السرعة.</li> </ul>	<ul style="list-style-type: none"> <li>- الكاميرا الخلفية</li> <li>- تتألف باقة الركن* من مراقب الخروج الآمن ومساعد الركن ونظام المساعدة على الركن بزوايا 360 درجة ومراقب حركة المرور الخلفية.</li> </ul>	<ul style="list-style-type: none"> <li>- الكاميرا الخلفية.</li> </ul>	<b>مساعدة السائق</b>

# اختيار التصميم الخارجي

# 4

## اختيار السقف

يمكنك الاختيار من بين السقف المعدني أو السقف البانورامي الثابت أو السقف البانورامي المنزلق، وكلها تعزز الشعور بالراحة داخل السيارة وتغمرها بضوء الشمس. يتيح السقف البانورامي الثابت مشاهدة متواصلة للبيئة المحيطة. ويفتح السقف البانورامي المنزلق بالكامل ليتيح للركاب مشاهدة المحيط الخارجي. يمكنك الاختيار بين سقف بلون الهيكل أو سقف متباين بلون أسود أو فضي لتحسين تصميم السيارة الخارجي بشكل أكبر. يمكن طلب أي مجموعة من الأسقف المعدنية والبانورامية والمتباينة اللون.

يمكنك تهيئة سيارة رينج روفر إيفوك على [landrover-me.com/newRangeRoverEvoque](http://landrover-me.com/newRangeRoverEvoque)



سقف بانورامي منزلق<sup>1</sup>  
اختياري



سقف بانورامي ثابت  
اختياري



سقف بلون متباين فضي<sup>3</sup>  
اختياري



سقف بلون متباين أسود<sup>2</sup>  
اختياري



سقف معدني بلون الهيكل  
قياسي

<sup>1</sup> سيفلّل تحديد خيار السقف البانورامي المنزلق المساحة الأمامية/الخلفية المخصصة للرأس. <sup>2</sup> غير متوفر بلونّي التصميم الخارجي، أسود سنتوريني أو أسود نارفيك. <sup>3</sup> غير متوفر بلون التصميم الخارجي، فضي لؤلؤي سيول. عند تحديد لون سقف متباين، تكون مرايا الأبواب باللون الأسود التارفيك دائماً. يمكن أن تؤثر الخيارات المحددة على كفاءة السيارة وسعرها نتيجة للسياسات الضريبية المحلية. يُرجى تهيئة السيارة على [landrover-me.com/newRangeRoverEvoque](http://landrover-me.com/newRangeRoverEvoque) أو مراجعة وكيل لاند روفر المحلي لديك.



## اختيار لون الطلاء

الآن بعد أن اخترت نمط فتحة السقف المفضل لديك، يمكنك تحديد لون الطلاء الخارجي الذي تريده. تشتمل مجموعة الطلاءات الخاصة بنا على أحدث تقنيات الصبغات، بداية من الطلاءات البراقة الغنية والعميقة، وحتى الطلاءات اللامعة المعدنية. توفر الطلاءات المصمتة لوناً مسطحاً أكثر عمقاً. توفر الألوان المعدنية الاختيارية الخاصة بنا طلاءً خارجياً لامعاً يجذب الأنظار بالتأكيد. وتحسّن الطلاءات المعدنية المتميزة الاختيارية الخاصة بنا درجة اللون وشدة لمعان الطلاء الخارجي لإضفاء لمسة مميزة على مظهر سيارتك.

### خالص



أبيض فوجي



أسود تارفيك

### معدني



أبيض يولنغ



فضي إندوس



رمادي إيجر



أسود سنتوريني



فضي لؤلؤي سيول



أحمر فيرنزي



كيبورا حجري

### معدني متميز



فضي سيليكون



رمادي الكاربات



### باقة التصميم الخارجي باللون الأسود

يمكن تحسين المظهر المميز لسيارة رينج روفر إيڤوك بشكل أكبر من خلال باقة التصميم الخارجي الاختيارية باللون الأسود. حيث يتميز الشعار على غطاء المحرك والباب الخلفي والشبكة والرفرف الجانبي والمصد الأمامي والخلفي والستارة السفلية وأغطية المرايا جميعاً بطلاء خارجي باللون الأسود اللامع لمنح السيارة مظهراً أكثر جرأة.

### باقة التصميم الخارجي R-DYNAMIC باللون الأسود

لتوفير مظهر مذهل بصورة أكبر، تعتمد باقة التصميم الخارجي R-Dynamic باللون الأسود الاختيارية على باقة التصميم الخارجي باللون الأسود لسيارة رينج روفر إيڤوك مع إضافة طلاء خارجي باللون الأسود اللامع إلى الفتحات بغطاء المحرك وطبقات طلاء خارجية للأنبوب العادم – للارتقاء بالتصميم الخارجي المميز للسيارة إلى آفاق جديدة.



طبقات طلاء خارجية للأنبوب العادم باللون الأسود



فتحات تهوية جانبية باللون الأسود اللامع



مصد أمامي بلون الهيكل مع ستار باللون الأسود اللامع



شبكة باللون الأسود اللامع مع إطار باللون الأسود اللامع



## اختيار العجلات

يمكنك الاختيار من بين 12 نمطاً من العجلات. تتراوح المقاسات بين 17 بوصة إلى العجلات المرغوبة بشدة مقاس 21 بوصة. مع لمسات التصميم المميزة، يضيف كل مقاس طابعه الخاص على المظهر الإجمالي للسيارة.

يمكنك تهيئة سيارة رينج روفر إيفوك على [landrover-me.com/newRangeRoverEvoque](http://landrover-me.com/newRangeRoverEvoque)



تصميم 5075 ومقاس 18 بوصة  
ذات خمسة قضبان منقسمة  
باللون الفضي اللامع  
قياسية في سيارة رينج روفر إيفوك<sup>2</sup>  
ورينج روفر إيفوك S



تصميم 5073 ومقاس 17 بوصة  
ذات خمسة قضبان منقسمة  
باللون الرمادي الداكن اللامع<sup>1</sup>  
قياسية في سيارة رينج روفر إيفوك R-Dynamic



تصميم 1005 ومقاس 17 بوصة  
ذات عشرة قضبان  
باللون الرمادي الداكن اللامع  
قياسية في سيارة رينج روفر إيفوك<sup>1</sup>



تصميم 5076 ومقاس 20 بوصة  
ذات خمسة قضبان منقسمة  
باللون الفضي المعتدل اللامع مع  
طلاء خارجي مصقول مثل الألباس بلون متباين  
قياسية في سيارة رينج روفر إيفوك HSE



تصميم 5074 ومقاس 20 بوصة  
ذات خمسة قضبان منقسمة  
باللون الفضي اللامع  
قياسية في سيارة رينج روفر إيفوك SE



تصميم 5074 ومقاس 18 بوصة  
ذات خمسة قضبان منقسمة  
باللون الفضي اللامع  
قياسية في رينج روفر إيفوك R-Dynamic<sup>2</sup>  
ورينج روفر إيفوك R-Dynamic S

<sup>1</sup>قياسية مع المحركات D150 وD180 وD200. <sup>2</sup>قياسية مع المحركات D240 وP250 وP300. <sup>3</sup>متوفرة فقط مع الديناميكيات التثقيفة. غير متوفرة في محرك D150. <sup>4</sup>متوفرة فقط في الطراز First Edition مع الديناميكيات التثقيفة. غير متوفرة في محرك D150. يُرجى مراجعة وكيل لاند روفر المحلي لمعرفة مدى التوفر.

## الخطوة 4 اختيار التصميم الخارجي



تصميم 5079 ومقاس 20 بوصة  
ذات خمسة قضبان منقسمة  
أسود لامع



تصميم 5079 ومقاس 20 بوصة  
ذات خمسة قضبان منقسمة  
باللون اليرامدي الداكن اللامع مع  
طلاء خارجي مصقول مثل الألماس بلون متباين  
قياسية في سيارة رينج روفر إيفوك SE الطراز  
First Edition و R-Dynamic HSE



تصميم 5079 ومقاس 20 بوصة  
ذات خمسة قضبان منقسمة  
باللون الفضي اللامع  
قياسية في سيارة رينج روفر إيفوك R-Dynamic SE



تصميم 5077 ومقاس 21 بوصة  
ذات خمسة قضبان منقسمة  
باللون الفضي الفاتح اللامع مع  
طلاء خارجي مصقول مثل الألماس بلون متباين<sup>4</sup>



تصميم 5078 ومقاس 21 بوصة  
ذات خمسة قضبان منقسمة  
باللون الأسود اللامع<sup>3</sup>



تصميم 5078 ومقاس 21 بوصة  
ذات خمسة قضبان منقسمة  
باللون الفضي اللامع<sup>3</sup>

## اختيار التصميم الداخلي

# 5

لقد قمت الآن باختيار الطراز الخاص بك، يمكنك اختيار المجموعة المثالية من ألوان التصميم الداخلي.

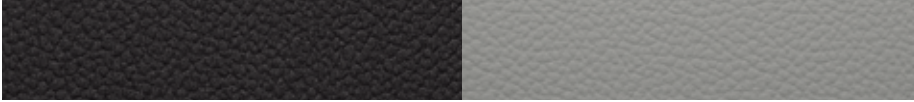
يمكنك تهيئة سيارة رينج روفر إيفوك على [landrover-me.com/newRangeRoverEvoque](http://landrover-me.com/newRangeRoverEvoque)

### اختيار توليفة الألوان

رينج روفر إيفوك R-DYNAMIC



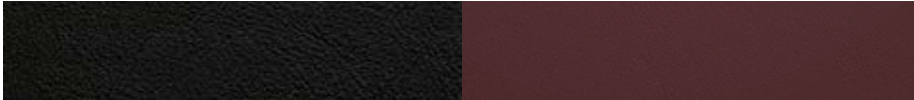
أبنوسي



سحابي/أبنوسي



إكليس/أبنوسي



غارنت داكن/أبنوسي

رينج روفر إيفوك



أبنوسي



سحابي



إكليس



غارنت داكن



## اختيار اللمسات النهائية للتصميم الداخلي



سطح خارجي للحلية من الألومنيوم اللامع الخطي المتدرج<sup>1</sup>



سطح خارجي للحلية من الألومنيوم الداكن الخطي المتدرج<sup>2</sup>

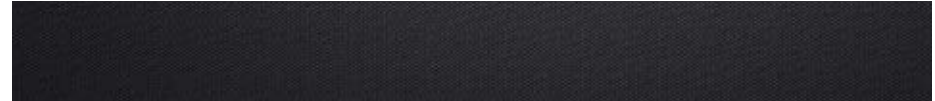


قشرة زينة من خشب الدردار بلون رمادي طبيعي (اختيارية)

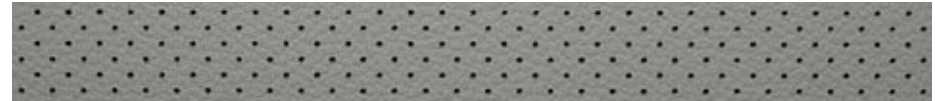


قشرة زينة من خشب الدردار بلون عنبر طبيعي (اختيارية)

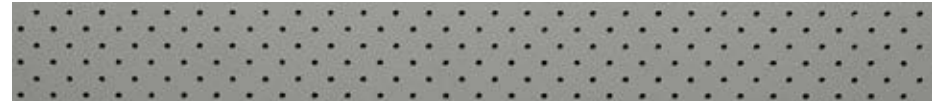
## اختيار المواد المقاعد



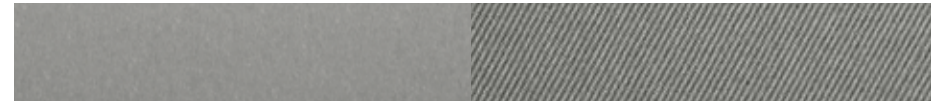
قماش



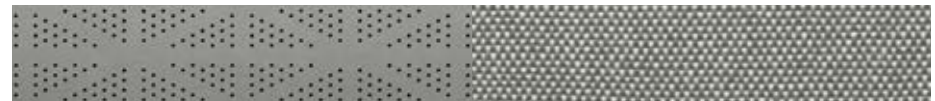
جلد محبب مُثقب



جلد وندسور مُثقب



منسوجات Ultrafabrics™ و Eucalyptus



منسوجات Kvadrat الفاخرة والقماش المرأبر® Dinamica

## اختيار باقة التصميم الداخلي

إضافة لمسات التميّز والتفرد والتطور والراحة إلى الراحة التي تتمتع بها مقصورة السيارة، يمكنك الاختيار من بين أربع مجموعات للتصميم الداخلي.

تحسينات الجلد الممتد



قياسية مع المقاعد المكسوة بجلد وندسور أو بنسيج Kvadrat الفاخر والقماش المزأبر® Dinamica، وتتضمن هذه الباقة:

- جلد وندسور على لوحة العدادات الوسطى والبطانات السفلية للابواب
- مقود من الجلد مع إطار بلون أطلسي

تحسينات الجلد الممتد بالكامل



اختيارية مع المقاعد المكسوة بجلد وندسور أو بنسيج Kvadrat الفاخر والقماش المزأبر® Dinamica، وتتضمن هذه الباقة:

- جلد وندسور على لوحة العدادات الوسطى وغطاء لوحة العدادات والبطانات العلوية والسفلية للابواب
- مقود من الجلد مع إطار بلون أطلسي

باقة المنسوجات المتميزة



- اختيارية بالمقاعد المكسوة بنسيج Kvadrat الفاخر والقماش المزأبر® Dinamica، وتتضمن هذه الباقة:
- نسيج Luxtec على لوحة العدادات الوسطى والبطانة السفلية للأبواب
  - مقوداً من القماش المزأبر مع إطار بلون أطلسي\*
  - جلد مزأبر على ذراع تحديد السرعات SportShift

باقة منسوجات EUCALYPTUS



- اختيارية بالمقاعد المكسوة بنسيج Eucalyptus وUltrafabrics™، وتتضمن هذه الباقة:
- نسيج Luxtec على لوحة العدادات الوسطى والبطانة السفلية للأبواب
  - مقوداً من القماش المزأبر\*
  - جلد مزأبر على ذراع تحديد السرعات SportShift



## تحديد خياراتك وعدة لاند روفر

# 6

### تحديد الخيارات

تتوفر مجموعة كبيرة من الخيارات المتناسقة التي يمكنك الاختيار من بينها عند طلب سيارتك الجديدة، وذلك لتساعدك في التعبير عن شخصيتك وتخصيص سيارة رينج روفر إيفوك بالميزات الاستثنائية التي تطلبها. قد تختلف الميزات وتوفرها بحسب مواصفات السيارة والسوق. للاطلاع على التوافر الكامل للميزات والخيارات، الرجاء مراجعة دليل المواصفات والأسعار المرفق أو زيارة وكيل لاند روفر المحلي لديك.

يمكنك تهيئة سيارة رينج روفر إيفوك على [landrover-me.com/newRangeRoverEvoque](http://landrover-me.com/newRangeRoverEvoque)



## مزايا التصميم الخارجي

المصابيح الأمامية والإضاءة - راجع الصفحة 44  
زجاج الخصوصية<sup>1</sup>  
زجاج أمامي مخفف لأشعة الشمس.

## العجلات والإطارات

إطارات فصل الصيف  
صواميل غلق العجلات.

## التجهيزات الداخلية

إضاءة داخلية محيطية قابلة للضبط  
تتألف باقة وسائل الراحة في المناخ البارد من زجاج أمامي مدفاً<sup>1</sup>  
ورشاشات غاسلات مدفاة ومقود مدفاً<sup>2</sup>  
عمود توجيه قابل للضبط كهربائياً  
بطانة سقف بقماش المورزين (لون محاري فاتح أو لون أبنوسي)  
بطانة سقف بالقماش المزأبر (لون محاري فاتح أو لون أبنوسي)  
مستشعر جودة الهواء  
تأيين هواء المقصورة - راجع الصفحة 49  
تكييف مسبق للكابينة مع جهاز تحكم عن بعد<sup>1</sup>  
فرش سجّاد  
فرش سجاد متميز  
دواسات عتبات معدنية تحمل شعار رينج روفر  
(شعار R-Dynamic على سيارات R-Dynamic)  
دواسات عتبات من الكروم  
مقاعد أمامية يمكن ضبطها يدوياً في 8 أوضاع<sup>3</sup>  
مقاعد أمامية يمكن ضبطها كهربائياً في 10 أوضاع<sup>4</sup>  
مقاعد أمامية يمكن ضبطها كهربائياً في 14 وضعاً مع ذاكرة<sup>5</sup>  
مقاعد أمامية يمكن ضبطها كهربائياً في 16 وضعاً مع ذاكرة<sup>6</sup>  
مقاعد أمامية مدفاة  
مقاعد أمامية وخلفية مدفاة  
مقاعد أمامية مدفاة ومبردة مع مقاعد خلفية مدفاة<sup>7</sup>  
مقاعد أمامية مزودة بخاصية التذليك<sup>8</sup>.

## نظام المعلومات والترفيه

نظام المعلومات والترفيه - راجع الصفحة 22  
الانتصال - راجع الصفحات 24-29  
الصوت - راجع الصفحتين 30 و 31  
التليفزيون الرقمي<sup>1</sup>.

## التقنية

استشعار عمق الخوض في الماء - راجع الصفحة 19  
الديناميكيات التكييفية والقابلة للتهيئة - راجع الصفحة 21  
الكاميرا المحيطية بزواوية 360 درجة - راجع الصفحة 35  
باقة القيادة وباقة الركن وباقة مساعدة السائق -  
راجع الصفحات 36-39  
الدخول بدون مفتاح  
مفتاح اليد للأنشطة - راجع الصفحة 49  
مستشعر الاقتراب.

## وسائل الراحة

باب خلفي كهربائي  
الباب الخلفي الكهربائي الذي يعمل بالإيماءات - راجع الصفحة 46  
جهاز فتح باب المرأب (HomeLink®)<sup>8</sup>  
مرآة داخلية للرؤية الخلفية بنظام ClearSight - راجع الصفحة 34  
باقة مقابض الطاقة 2  
شبكة تقسيم مساحة التحميل  
قضبان التخزين بمساحة التحميل  
وحدة القاعدة المضمنة المزودة بنظام Click and Go -  
راجع الصفحة 20.

<sup>1</sup> حسب السوق. <sup>2</sup> متوفرة فقط مع المقود من الجلد. <sup>3</sup> متوفرة فقط مع المقاعد المكسوة بالأقمشة. <sup>4</sup> متوفرة فقط مع المقاعد المكسوة بالجلد المحبب أو المقاعد المكسوة بمنسوجات Eucalyptus و Ultrafabrics™. <sup>5</sup> متوفرة فقط مع مراب الأبواب بوظيفة التعتيم التلقائي القابلة للطي كهربائياً والمدفاة والمزودة بذاكرة مع مصابيح اقتراب. <sup>6</sup> متوفرة فقط مع المقاعد التي يمكن ضبطها 16 وضعاً. <sup>7</sup> متوفرة فقط مع مرآة الرؤية الخلفية الداخلية بوظيفة التعتيم التلقائي أو المرآة الداخلية للرؤية الخلفية ClearSight. حسب السوق.

## اختيار عدة لاند روفر – الإكسسوارات

تتوفر مجموعة من الإكسسوارات الأنيقة والقوية والعملية التي تتيح لك إضفاء طابعك الشخصي على سيارة رينج روفر إيفوك. يمكن شراء هذه الإكسسوارات من وكيل لاند روفر المحلي وإضافتها في أي مرحلة من عمر السيارة – وليس عند شرائها كسيارة جديدة فحسب. وبطبيعة الحال، تم تصميم الإكسسوارات المعتمدة من لاند روفر واختيارها وتصنيعها وفقاً للمعايير الصارمة ذاتها المتبعة في تصنيع المعدات الأصلية الموجودة في سيارتك.

للحصول على مزيد من المعلومات وعلى قائمة كاملة بالخيارات وعدة لاند روفر، يمكنك تهيئة سيارة رينج روفر إيفوك على [gear.landrover.com](http://gear.landrover.com) و [landrover-me.com/newRangeRoverEvoque](http://landrover-me.com/newRangeRoverEvoque)







نظام Click and Go - بما في ذلك القاعدة ونظام Click and Hang

**التخزين في ظهر المقعد - جلد فاخر**  
مُصنَع من الجلد الفاخر ذاته المستخدم في السيارة، بالإضافة إلى بطانة داخلية ناعمة ومشابك أزهار مغناطيسية. يوفر حل تخزين ملائماً في الجزء الخلفي من المقاعد الأمامية في وجود الكثير من الأماكن لتخزين العناصر الصغيرة.

**نظام Click and Go - النطاق**  
مجموعة ركاب مقعد الصف الثاني. ويتم تثبيت قاعدة نظام Click and Go متعدد الاستعمالات بين حوامل مسند الرأس، كما يمكن إضافة المزيد من الملحقات لحمل أجهزة الكمبيوتر اللوحي أو الحقايب أو القمصان أو السترات. يتم بيع كل إكسسوار بصورة منفصلة. يمكن إزالة هذه القاعدة عندما لا تكون هناك حاجة إليها.

## الرحلات

**القضبان المتعارضة (من دون قضبان السقف)**  
يقلل التصميم الإيروديناميكي من مستوى الإعاقة الهوائية والضوضاء. ويزداد الارتفاع عند تركيبها بمقدار 93 ملم.

**صندوق تحميل الأمتعة على السقف<sup>2</sup>**  
هو نظام تركيب سريع كهربائي مزود بمؤشر عزم دوران مدمج من أجل التركيب بسهولة وأمان بيد واحدة. يفتح من الجانبين باستخدام المقابض الموجودة على الغطاء وداخل الصندوق، لتوفير سهولة عند التركيب والتحميل والتفريغ. توفر سجادة القاعدة المدمجة نباتاً أفضل للحمولة. تبلغ سعة التحميل ثمانين زلجيات/من خمسة إلى ستة ألواح تزحلق على الحديد، على أن يبلغ طول الزلجيات 205 سم كحد أقصى. الحجم 410 لترات. الحد الأقصى للحمولة 75 كجم<sup>3</sup>.

**حامل الدراجات المربّط على قضيب القطر - 3 درجات**  
يشتمل حامل الدراجات المربّط على قضيب القطر على آلية إقران قضيب قطر للتركيب/التحرير السريع بيد واحدة ويمكن إمالتها بعيداً عن السيارة باستخدام دواسة القدم للسماح بسهولة الوصول إلى الجزء الخلفي من الباب الخلفي. يمكن فتح الباب الخلفي عند وجود الحامل في وضع المفرد/الطبي. كذلك، يشتمل حامل الدراجات، المصنوع من الألومنيوم ومواد أخرى خفيفة الوزن، على إضاءة خلفية وحامل لوحة ترخيص وقابل للقفل لتوفير الأمان. يشتمل الحامل على آلية طي/انزلق للسماح بسهولة التخزين أثناء عدم الاستخدام. يضمن الحامل ووظيفة السقاطة تثبيت الدراجات بأمان. يبلغ الحد الأقصى لسعة الحمولة 51 كجم.



حامل الدراجات المربّط على قضيب القطر - 3 درجات

<sup>1</sup>مطلوب تركيب القضبان المتعارضة لكل الإكسسوارات المربّطة على السقف من لاند روفر. قد تتسبب الأجسام الموضوعة فوق هوائي القمر الاصطناعي المثبت على السقف بتقليل جودة الإشارة التي تتلقاها السيارة، وقد يكون لها تأثير ضار في نظام راديو القمر الاصطناعي والملاحة، إذا كانت السيارة مزودة بذلك. يُغير متوفر مع السقف البانورامي المنزلق.  
<sup>2</sup>الحد الأقصى للحمولة يتساوى سعة التحميل للإكسسوار المثبت على السقف.

## التصميم



واق سفلي من الفولاذ المقاوم للصدأ - أمامي

واق سفلي من الفولاذ المقاوم للصدأ<sup>1</sup> - أمامي<sup>1</sup>  
يشتمل الواق السفلي، المصمم للطرق الوعرة والمصنوع من الفولاذ المقاوم للصدأ، على طلاء خارجي فاخر مصقول ولامع للجزء الأمامي للسيارة.

**الغطاء الاوسط - طلاء خارجي فضي**  
يحتس التصميم ويضيف أنيقة إلى العجلات المصنوعة من خلاط الألومنيوم. يشتمل على شعار لاند روفر.

**السطح الخارجي لدواسة عتية مساحة التحميل - مضيء**  
يوفر السطح الخارجي للصدوق، المصنوع من الفولاذ المقاوم للصدأ مع سطح خارجي لامع، الحماية لكسوة مساحة التحميل أثناء التحميل أو التفريغ، ويوفر لمسة متميزة لمساحة التحميل مع الإضاءة الأنيقة.

**فتحات تهوية - لون أسود نارفيك**  
توفر فتحات التهوية الجانبية باللون الأسود النارفيك تحسيتاً مميّزاً في التصميم الخارجي.

**أغطية المرابا - ألياف الكربون**  
تساهم أغطية المرابا اللامعة من ألياف الكربون عالية الجودة، مع السطح الخارجي شديد اللامعان، في توفير لمسة جديدة للتصميم الفائق المُستلهم من الأداء.

**أغطية دواسات رياضية**  
تتميز أغطية الدواسات الرياضية ذات السطح الخارجي المصنوع من الفولاذ المقاوم للصدأ اللامع بسهولة التركيب وتشتمل على نقاط تثبيت مخفية لتوفير سطح خارجي أنيق.

**مقابض تبديل التروس - ألومنيوم**  
مقبض من مطهر وملمس عجلة القيادة مع الأذرع فائقة الجودة المصنوعة من الألومنيوم. مقابض تبديل تروس مصقولة ألياً ومؤينة وممشطة يدويًا لتوفير مستوى استثنائي من مقاومة البلي مع سطح خارجي فاخر.

**دواسات عتبات - مضيئة، أمامية**  
تعمل دواسات عتبات الأبواب الأمامية للسائق والراكب على إضاءة الأتانة على السيارة وحماية حلية العتبات من الكشوط والخدوش. تتناسق مع التصميم الداخلي للسيارة وتضيء شعار Range Rover بصورة أنيقة عند فتح الأبواب الأمامية.

## منتجات الحيوانات الأليفة

**درج بطانة مساحة التحميل ومقسم الامتعة الكامل الارتفاع**  
تشتمل على السجاد المطاطي لمساحة التحميل والمقسم الكامل الارتفاع لحماية سيارتك وحيواناتك الأليفة. السجاد المطاطي مقاوم للمياه، ما يحمي سجاد أرضية مساحة التحميل في السيارة. يمنع المقسم الكامل الارتفاع الوصول إلى مقصورة الركاب، بينما يستوعب حيوانك الأليف بأمان ويحميه.

**وعاء مياه مقاوم للانسكاب خاص بالحيوانات الأليفة**  
يوفر حلاً ملائماً للاستخدام أثناء التنقل أو خارج السيارة. يوفر الوعاء المقاوم للانسكاب سعة تبلغ 350 ملل، ويشتمل على قاعدة مطاطية مقاومة للانزلق وشريط تثبيت لضمان تثبيته بالحلقة على شكل "D" في مساحة التحميل.

**نظام الغسل المحمول**  
تم تصميم نظام الغسل المحمول لاستخدامه خارج السيارة، وهو يشكّل حلاً مناسباً لتنظيف الحيوانات الأليفة قبل تحميل أي معدات أخرى أو غسلها، بدءاً من الدراجات ووصولاً إلى برات الغطس. وفقاً للإعداد المحدد، سيوفر نظام الغسل المحمول هذا دقيقتين على الأقل من دفق المياه المستمر عبر ملحق على شكل خرطوم الاستحمام. ويستخدم النظام الضغط الناتج من ملء من الحنفية، أما المصنعة اليدوية المدعمة فتسمح للمستخدم بضبط الضغط عند ملء خزان المياه بعيداً عن المنزل، بدون الحاجة إلى استخدام بطاريات أو طاقة خارجية. يشتمل على مقيض وغطاء يحملان علامة لاند روفر التجارية، وباستخدام حقيبة تخزين إضافية يمكن تثبيته بحلقات على شكل "D" في مساحة التحميل أثناء النقل.



حامل الحيوانات الأليفة القابل للطي

**حامل الحيوانات الأليفة القابل للطي**  
يوفر حامل الحيوانات الأليفة القابل للطي هذا بيئة آمنة ومريحة لنقل الحيوانات الأليفة. إن حامل الحيوانات الأليفة القابل للطي مصنوع من مادة النايلون 600D المتينة، وهو يتميّز بإطار معدني خفيف الوزن ويشتمل على وسادة مبطنة ونوافذ شبكية وآلية قفل مع نابض يتم تثبيته في مكانها عند الحاجة. وتوفر مقابض الحمل المصنوعة من جلد وندسور وقطع الزوايا سطحاً خارجياً مميّزاً، مع جيب جانبي يوفر خياراً مناسباً لتخزين الإكسسوارات أو الأغراض الأخرى الصغيرة الخاصة بالحيوانات الأليفة.

**بطانة مساحة التحميل**  
تحمي هذه البطانة كل المناطق المفروشة بالسجاد في مساحة التحميل بما في ذلك الأرضية وظهر مقعد الصف الثاني والجدران الجانبية. وقد تم تصنيعها من قماش ذي بطننة ليثة مع سجاد مطاطي متكامل وواقفي مصد قابل للفصل، مما يتيح تنظيفها بسهولة ويجعلها مثالية للمالكين الذين يصطحبون معهم الحيوانات الأليفة بانتظام في مساحة التحميل في سياراتهم.

<sup>1</sup> غير متوفر في سيارات R-Dynamic<sup>2</sup>. تناقل الحركة الأوتوماتيكي فقط.



قضيب القطر القابل للفرد كهربائياً



وحدة توصيل هاتف iPhone وشحنه

## الرحلات

### قضيب القطر القابل للفرد كهربائياً

يتم تخزين قضيب القطر القابل للفرد كهربائياً بشكل غير ظاهر خلف المصد الخلفي في حالة عدم استخدامه، لتوفير شكل خارجي أنيق وجذاب. تم تصميمه بطريقة تتيح بسطه/تخزينه في غضون 12 ثانية، ويتم تشغيله من خلال مفتاح متوفر في مساحة التحميل الخلفية أو من خلال نظام المعلومات والترفيه في المقصورة. كما يعود إلى وضعه الأصلي في حالة وجود عوائق أثناء الفرد/التخزين. يتضمن أجهزة قطر كهربائية مدمجة ذات 13 سناً (وهي أيضاً مخفية إلى حين بسطها). وهو معتمد لقطر حمل يصل إلى 1,500 كجم. يشتمل على أداة اختبار فريدة لمصابيح المقطورة تتيح للسائق التحقق بدون مساعدة مما إذا كانت مصابيح المقطورة بما فيها مصابيح الرجوع للخلف ومصابيح الفرامل تعمل بطريقة صحيحة. يتم تنشيط اختبار مصابيح المقطورة من خلال مفتاح موجود في مساحة التحميل أو من خلال شاشة التمس، وفقاً لمواصفات السيارة.

### واقبات الطين

#### - الجهة الأمامية

#### - الجهة الخلفية

تُعد واقبات الطين من الإكسسوارات الإضافية الشائعة التي تقلل من الرذاذ وتضمن حماية الطلاء من الملحقات والأوساخ. وهي مصممة لتعزيز تصميم السيارة الخارجي.

سجاد مطاطي لحماية مساحة التحميل  
سجاد مطاطي لمساحة التحميل مقاوم للمياه باللون الأسود مع شفة احتجاز. يوفر الحماية لأرضية مساحة التحميل.

### غطاء واق للمقعد الخلفي

يحمي المقعد الخلفي الكبير وبطانات الأبواب من البلى والأوساخ.

### سجاد أرضية مطاطي

سجاد مطاطي مقاوم للمياه يحمل علامة لاند روفر التجارية مع شفة للثبيت، ويساعد في حماية سجاد مساحة التحميل الخلفية من الأوساخ بشكل عام. تقوم وصلة الفرش المقاوم للماء هذه بتغطية ظهر المقاعد الخلفية عندما تكون مطوية لأسفل.

### طقم تثبيت مساحة التحميل

يتكوّن طقم تثبيت مساحة التحميل من باقة من الملحقات التي تُثبّت بقضبان بمساحة التحميل من خلال نظام القفل السريع/التحرير السريع للمساعدة في توفير حل شامل ومرن لتثبيت الأمتعة وعناصر أخرى في مساحة التحميل. تتضمن باقة الملحقات شريطاً قابلاً للضم مع بكرة قصور ذاتي وقضيب متداخل.

## نمط الحياة

### وحدة توصيل هاتف iPhone وشحنه

تم تصميم قاعدة توصيل هاتف iPhone وشحنه للسماح برؤية الهاتف أثناء الشحن، واستخدام مساحة حامل الأكواد في الكونسول المركزي. عند توصيل هاتف iPhone، يمكنك الوصول إلى الوسائط والتحكم فيها عن طريق نظام الترفيه والمعلومات/الصوت المدمج. ويسمح التصميم "المفترغ" للحامل بالوصول إلى زر الشاشة الرئيسية أيضاً لاستخدامه أثناء وضعه فيه. ويمكن فصل شاحن USB لهاتف iPhone بسهولة في حال الحاجة إلى توصيل USB لاستخدام آخر.

### مقعد أطفال يحمل علامة لاند روفر التجارية - قاعدة ISOFIX

قاعدة ISOFIX للاستخدام مع مقعد الأطفال - المجموعة 0+ (منذ الولادة وحتى 13 كجم) - حامل الأطفال الرضيع VPLRS0397.

### مقعد أطفال يحمل علامة لاند روفر التجارية - المجموعة 0+

مناسب للأطفال الرضع منذ الولادة وحتى وزن 13 كجم (منذ الولادة وحتى عمر 12-15 شهراً تقريباً). يحمل علامة لاند روفر التجارية. في الخلف في مواجهة المقعد الخلفي. يتضمن مظلة ضد الرياح/الشمس وغطاء مطن قابل للغسل في الغسالة. يشتمل على مسند رأس يمكن تعديل ارتفاعه بسهولة وحزام تثبيت بخمس نقاط مع إمكانية التعديل بسحب واحدة. ويمكن تثبيته باستخدام حزام الأمان الثلاثي النطاق في السيارة أو قاعدة ISOFIX في مقعد الأطفال. معتمد وفق معيار الاختيار الأوروبي ECE R44-04.

### غطاء حماية المصد الخلفي

يوفر الحماية للمصد الخلفي من الخدوش والكشوط، ويساعد في منع تراكم الأوساخ على الأجزاء القماشية من المصد أثناء التحميل والتفريغ.

### صندوق تسخين الأظعمة وتبريدها بمسند ذراع الصف الثاني

وحدة تبريد وتسخين للأظعمة والمشروبات تعمل كمسند ذراع خلفي أوسط. ومع سطحه المعطى بالجلد، يتم تثبيته في مكانه عن طريق حزام أمان المقعد الأوسط، ويتم تشغيله من المقبس الكهربائي الإضافي الخلفي. مثالي للرحلات الطويلة مع الأسرة.

### واقبي الشمس للزجاج الأمامي

يعكس واقبي الشمس الخاص بالزجاج الأمامي أشعة الشمس ويساعد على إبقاء مقصورة السيارة باردة في الطقس الحار.

### حقيبة تبريد كهربائية

يتم التحكم في درجة حرارة حقيبة التبريد هذه بواسطة ترموستات، وتستمد طاقة تشغيلها من المقبس الإضافي بجهد 12 فولط ويتميز سطحها الداخلي بسهولة تنظيفه. الارتفاع 380 ملم، الطول 380 ملم، العرض 220 ملم، الحجم 14 لتراً.



## عالم لاند روفر

لقد تم تصميم وهندسة سيارة لاند روفر لتساعدك على اكتشاف المزيد من عالمك. تستطيع السيارة أن تنطلق بك إلى أماكن تعجز السيارات الأخرى عن الوصول إليها، وبأسلوب فريد من الأناقة لا مثيل له. ولتمجيد نمط حياة لاند روفر، قمنا بتجميع باقة من الخبرات والمنشورات ومجموعة نمط حياة لاند روفر. عالم يدعوك لاستكشافه. انطلق واستمتع.

### رحلات المغامرات



بدءًا من الإثارة الهائلة التي يولدها جليد القطب الشمالي ووصولًا إلى الكثبان الرملية المذهلة في ناميبيا، توفر لك الرحلة المليئة بالمغامرات من لاند روفر تجارب لن تشهدها إلا مرة واحدة في العمر تجعل روح سياراتنا وتأثيرها ينبضان بالحياة.

[landrover-me.com/en/experiences/adventure-travel](https://landrover-me.com/en/experiences/adventure-travel)

### جولات القيادة الخبيرة



أطلق العنان لروح المغامرة لديك واستمتع بإمكانات لاند روفر الأسطورية بنفسك. توجه إلى تضاريس الطرق الوعرة الأكثر إثارة وصعوبة مع التوجيهات الخبيرة لأفضل المدربين في العالم، وانطلق بالسيارة إلى أقصى قدراتها.

[landrover-me.com/experiences](https://landrover-me.com/experiences)

تابعنا على:



## قسم عمليات السيارات الخاصة



سواء كنت تبحث عن الفخامة الفريدة من نوعها أو الأداء المثير أو القدرات الفائقة على كل التضاريس، فإن لاند روفر تفوق توقعاتك. إلا أن قسم عمليات السيارات الخاصة ينتقل إلى مستويات أعلى بكل ذلك. فتجمع كل سيارة بين الأناقة والقدرات والتقنيات المتطورة والفريدة لتقدم ذروة الهندسة والتصميم من لاند روفر، وهذا هو السبب الذي يحمله إشارة SV الكثير من المصاميين.

[landrover-me.com/en/special-vehicle-operations/special-vehicles](http://landrover-me.com/en/special-vehicle-operations/special-vehicles)

## جولات التصنيع



هذه فرصة فريدة للدخول إلى مرافق التصنيع المتطورة لدينا ورؤية المكان الذي يتم إنتاج أحدث السيارات فيه. تأخذك خلف الكواليس، ليوضح لك مرشدونا من الخبراء كيف تجمع لاند روفر بين براعة الصناعة التي لا تُضاهى والروبوتات المتطورة.

[landrover.com/tours](http://landrover.com/tours)

## مجلة ONELIFE



ستحصل على هذه المجلة مجاناً مرتين كل عام خلال السنوات الثلاثة الأولى التي تكون فيها مالكاً لسيارة لاند روفر، والواقع أن هذه المجلة الحائزة على جوائز تتميز بأفضل مستوى من حيث الصور والصحافة الموثوقة وآراء الخبراء. ستأخذك مجلة Onelife إلى قلب التجارب الحصرية والمغامرات الاستثنائية، مع إقائك مطلقاً على أحدث الابتكارات والتصاميم والخيارات المرتبطة بأنماط الحياة.

[landrover.com/onelife](http://landrover.com/onelife)

## مجموعة نمط حياة لاند روفر



تتم صناعة أحدث مجموعة لدينا من ملابس وإكسسوارات نمط الحياة بمستوى التميز في التصميم والاهتمام بالتفاصيل المعهود في سياراتنا. ستجد شيئاً للعائلة بأكملها، مستوحى من تراثنا الفريد.

[landrover-me.com/en/branded-goods](http://landrover-me.com/en/branded-goods)



تابعنا على:



## الشراكات الإنسانية



تفخر لاند روفر منذ عام 1954 بدعمها العمل الإنساني المذهل للاتحاد الدولي لجمعيات الصليب الأحمر والهلال الأحمر (IFRC). لقد ساعدت هذه الشراكة العالمية الطموحة من خلال التزويد بالسيارات والتمويل والخبرات المشتركة على تغيير حياة أكثر من مليون شخص في أربع قارات.

[landrover-me.com/en/explore-land-rover/responsibility](http://landrover-me.com/en/explore-land-rover/responsibility)

## شراكات العلامة التجارية



النزاهة. الشجاعة. الفخر. تلك هي القيم التي تشاركها لاند روفر مع شركائها. سواء أكانت ألعاب إنفكتوس أم شركة فيرجن غالكتيك أم فريق منتخب اتحاد الرجبي البريطاني والأيرلندي، فهي كلها تخضع لإدارة أشخاص استثنائيين. أولئك الذين يرتقون بقدراتهم إلى أقصى الحدود ويتسلحون بالعزيمة لتجاوز كل الحدود.

[landrover-me.com/en/experiences/sponsorship](http://landrover-me.com/en/experiences/sponsorship)





# راحة بالك

## خدمة العملاء

عندما تُحضر لنا سيارتك لاند روفر، فإننا نعتد على معدات تشخيص متطورة لتقييم جميع الأنظمة الميكانيكية والإلكترونية في السيارة. يستخدم مهندسونا الأوكفاء أدوات مصممة خصيصاً لسياراتنا ولا يستخدمون إلا قطع الغيار وإكسسوارات المعدات الأصلية من لاند روفر. وتتوفر باقة من خطط الخدمة تضمن لك راحة البال الكاملة مع خدمة المساعدة على الطريق.

للحصول على مزيد من التفاصيل، يُرجى الاتصال بوكيل لاند روفر المحلي لديك أو البحث عن "امتلاك لاند روفر".

## المساعدة على الطريق من لاند روفر

نظام المساعدة من لاند روفر يمد لك يد العون في حالات الطوارئ، بدءاً من التوقف عن الحركة بسبب عطل أو حادث، ووصولاً إلى المشاكل الصغيرة مثل ثقب الإطارات. يمكنك الاعتماد على خدمة المساعدة على الطريق مهما كان الوضع وأينما كنت.

للحصول على مزيد من التفاصيل، يُرجى الرجوع إلى كتيب ميزات الضمان، أو الاتصال بأقرب مركز خدمة معتمد من لاند روفر، أو البحث عن "المساعدة على الطريق من لاند روفر".

## خدمات لاند روفر التمويلية

أصبح امتلاكك لسيارة لاند روفر خاصة بك أكثر سهولة من ذي قبل. إنها في متناولك لدرجة لم تخيلها. سواء أكنت تبحث عن سيارة جديدة أم مستعملة، للاستخدام الشخصي أم لغرض تجاري، فلدينا الخيار الذي يوفر لك القدرة الكاملة على التحكم.

للحصول على مزيد من التفاصيل، يُرجى الاتصال بوكيل لاند روفر المحلي لديك أو البحث عن "خدمات لاند روفر التمويلية".

## أساطيل السيارات والشركات

تكرّس لاند روفر جهودها لتصبح مصنّع السيارات الفاخرة المفضل لدى الشركات عند شراء أساطيل السيارات، وذلك بتوفير مجموعة جذابة للغاية من السيارات، وتقديم خدمة عملاء متميزة. وتسهم كل سيارات لاند روفر المتميزة بقدراتها العالية وتنوع استخداماتها في خفض تكلفة الملكية عبر الحفاظ على أعلى قيمة تنازلية غير الزمن، والتكاليف التنافسية للخدمة والصيانة والإصلاح، إلى جانب المستوى المذهل من الاقتصاد في استهلاك الوقود وانخفاض انبعاثات ثاني أكسيد الكربون.

ونلتزم أيضاً بتوفير خدمة مبيعات تركز على العملاء بالكامل، والتي ستضمن استمرار استعمال كل سيارة من سيارات لاند روفر وبقائها في أفضل حالة بأسهل طريقة وأقلها تكلفة للشركات.

ابحث عن "الأسطول والأعمال من لاند روفر" للحصول على التفاصيل الكاملة.

تخضع المعلومات والصور المعروضة في ما يتعلق بتقنية InControl، بما في ذلك شاشة اللمس أو شاشات التطبيقات أو التسلسلات، لتحديثات البرامج الدورية والتحكم في الإصدار وغيرها من التغييرات التي تطرأ على النظام/التغييرات المرئية وفقاً للخيارات المحددة.

توصي شركة لاند روفر باستخدام Castrol EDGE Professional بصورة حصرية.

السيارة المعروضة إلى اليسار هي من طراز First Edition بلون رمادي نوليتا مزوّدة بعجلات مقاس 21 بوصة اختيارية الصورة المعروضة على الغلافين الأمامي والخلفي هي من طراز First Edition بلون رمادي نوليتا مزوّدة بعجلات مقاس 21 بوصة اختيارية.

### شركة جاكوار لاند روفر المحدودة

المكتب المسجل (الفرع) (واحة دبي للسيليكون):

سلطة واحة دبي للسيليكون رقم الشارع 2، بمحاذاة فلل السمير،

واحة دبي للسيليكون،

ص.ب. 32588، دبي، الإمارات العربية المتحدة.

مسجلة في إنجلترا تحت رقم: 1672070

landrover-me.com/newRangeRoverEvoque

حقوق الطباعة والنشر © لشركة Jaguar Land Rover Limited للعام 2020.







ABOVE & BEYOND

# رينج روڤر إيفوك الجديدة

المواصفات الفنية  
سبتمبر 2020





# المحركات

يمكنك الاختيار من بين محركات Ingenium سعة ليترين\* التي تعمل إما على الديزل أو على البنزين. تم تصميم هذه المحركات لضمان الاحتراق النظيف والفعال، بالإضافة إلى أن كلها مزودة بتقنية إيقاف/التشغيل.

يمكنك تهيئة سيارة رينج روفر إيفوك الخاصة بك على [landrover-me.com/newRangeRoverEvoque](http://landrover-me.com/newRangeRoverEvoque)

## المواصفات الفنية

P300		P250		P200		D240		D180		D150		مجموعة نقل الحركة	
البنزين		البنزين		البنزين		الديزل		الديزل		الديزل		السيارة الكهربائية شبه الهجينة (MHEV)*	
الفئة A	الفئة B	الفئة A	الفئة B	الفئة A	الفئة B	الفئة A	الفئة B	الفئة A	الفئة B	الفئة A	الفئة B	الفئة A	الفئة B
10.6	10.3	-	-	-	-	7.3	7.0	6.7	6.5	-	6.3	داخل المدينة	لتر/100كم
7.1	7.0	-	-	-	-	5.5	5.3	5.1	5.0	-	4.8	خارج المدينة	لتر/100كم
8.4	8.2	-	7.9	-	7.7	6.2	5.9	5.7	5.5	-	5.4	قيادة مختلطة	لتر/100كم
241	234	-	-	-	-	191	184	175	171	-	167	داخل المدينة	جم/كم
162	158	-	-	-	-	145	140	134	130	-	127	خارج المدينة	جم/كم
191	185	-	180	-	176	162	156	149	145	-	142	قيادة مختلطة	جم/كم
67	67	67	67	67	67	65	65	65	65	65	65	سعة خزان الوقود - الكمية الصالحة للاستخدام بالترات	خزان كبير
-	-	-	-	-	-	17	17	17	17	17	17	سائل عادم الديزل (DEF)* - كمية اللترات القابلة للاستخدام	خزان كبير
■	■	■	■	■	■	■	■	■	■	■	■	مرشح التحفيز الانتقائي / مرشح جسيمات الديزل (GPF/SCRF)	

■ قياسي - غير متوفر.

الفئة A (عجلة مقاس 17 - 20 بوصة) الفئة B (عجلة مقاس 21 بوصة)

\* حسب السوق. \*\* الأرقام المبينة هي بحسب دورة القيادة الأوروبية الجديدة (NEDC2) المحسنة من اختبارات WLTP التي تجريها الجهة المصنعة الرسمية بموجب قوانين الاتحاد الأوروبي. للأغراض المقارنة فقط. وقد تختلف الأرقام في الاستعمال الفعلي. قد تختلف الأرقام المتعلقة بانبعاث ثاني أكسيد الكربون والاقتصاد في استهلاك الوقود بحسب العجلات المستخدمة والإضافات الاختيارية الأخرى. يتم اجتناب أرقام دورة القيادة الأوروبية الجديدة (NEDC2) باستخدام صيغة حكومية من أرقام WLTP التي تعادل ما كانت عليه في اختبار NEDC القديم. يمكن بعد ذلك تطبيق نسبة الضريبة الصحيحة. كل الأرقام عبارة عن أهداف الشركة المصنعة وتخضع للتأكيد النهائي قبل الإنتاج. تجدر الإشارة إلى أن أرقام ثاني أكسيد الكربون وتوفير استهلاك الوقود قد تختلف بحسب العجلات المستخدمة، وقد يتعدّد تحقيق أدنى الأرقام مع العجلات القياسية.



## المواصفات الفنية

البنزين			الديزل			الآداء
P300	P250	P200	D240	D180	D150	
6.6	7.5	8.5	7.7	9.3	11.2	التسارع (بالتوازي) 0-100 كم/ساعة
242	230	216	225	205	196	السرعة القصوى كم/ساعة
مكايح						
النوع الأمامي						
ماسكة كُتَّاس معكوسة، أقراص خفيفة الوزن	ماسكة كُتَّاس معكوسة، أقراص خفيفة الوزن	كُتَّاس واحد، ماسكة منزلقة، أقراص خفيفة الوزن	ماسكة كُتَّاس معكوسة، أقراص خفيفة الوزن	كُتَّاس واحد، ماسكة منزلقة، أقراص خفيفة الوزن	كُتَّاس واحد، ماسكة منزلقة، أقراص خفيفة الوزن	
349	349	325 (عجلات مقاس 17 بوصة) 349 (عجلات مقاس 21-18 بوصة)	349	325 (عجلات مقاس 17 بوصة) 349 (عجلات مقاس 21-18 بوصة)	325 (عجلات مقاس 17 بوصة) 349 (عجلات مقاس 20-18 بوصة)	القطر الأمامي (ملم)
النوع الخلفي						
كُتَّاس واحد، ماسكة منزلقة، أقراص خفيفة الوزن	كُتَّاس واحد، ماسكة منزلقة، أقراص خفيفة الوزن	كُتَّاس واحد، ماسكة منزلقة، أقراص خفيفة الوزن	كُتَّاس واحد، ماسكة منزلقة، أقراص خفيفة الوزن	كُتَّاس واحد، ماسكة منزلقة، أقراص خفيفة الوزن	كُتَّاس واحد، ماسكة منزلقة، أقراص خفيفة الوزن	
325	300	300	325	300	300	القطر الخلفي (ملم)
325	300	300	325	300	300	قطر مكبح الركن (ملم)
الأوزان (كجم) <sup>١</sup>						
1,925	1,862	1,813	1,955	1,891	1,891	الوزن بدون حمولة (الاتحاد الأوروبي) <sup>٢</sup>
1,850	1,787	1,738	1,880	1,816	1,816	الوزن بدون حمولة (المواصفة القياسية الألمانية) <sup>٣</sup>
2,450	2,430	2,430	2,510	2,490	2,490	الوزن الإجمالي للسيارة (GVW)
القطر (كجم)						
مقطورة بدون مكايح						
750	750	750	750	750	750	أقصى وزن يمكن قطره
1,800	1,800	1,800	2,000	2,000	2,000	الحد الأقصى لنقطة الإقران (قوة الدفع)
100	100	100	100	100	100	الحد الأقصى لمجموعة السيارة والمقطورة
4,250	4,230	4,230	4,510	4,490	4,490	
حمولة السقف (كجم)						
75	75	75	75	75	75	أقصى حمولة للسقف (بما في ذلك القضبان المتعارضة)

# الأبعاد والقدرات



## المساحة المخصصة للرأس

الحد الأقصى للمساحة المخصصة للرأس من الأمام /  
الخلف مع سقف قياسي 989 ملم / 973 ملم  
الحد الأقصى للمساحة المخصصة للرأس من الأمام /  
الخلف مع فتحة سقف بانورامية 1,013 ملم / 997 ملم

## مساحة الأقدام

الحد الأقصى لمساحة الأقدام الأمامية 1,016 ملم  
الحد الأقصى لمساحة الأقدام الخلفية 859 ملم

## سعة مساحة التحميل

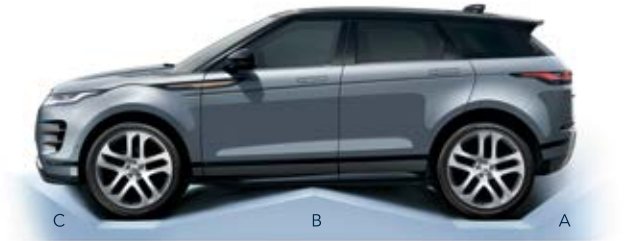
الارتفاع 691 ملم، العرض 1,301 ملم،  
عرض مساحة التحميل بين القوسين 1,053 ملم  
سعة مساحة التحميل القصوى خلف الصف الأول  
جاف\* 1,156 لترًا، رطب\*\* 1,383 لترًا  
سعة مساحة التحميل القصوى خلف الصف الثاني  
جاف\* 472 لترًا، رطب\*\* 591 لترًا



الطول خلف الصف الثاني 798 ملم



الطول الإجمالي 4,371 ملم



الارتفاع عن الأرض  
212 ملم

زاوية المقاردة  
°30.6

زاوية الانحدار  
°20.7

زاوية الاقتراب  
°19.5/°22.2

## دائرة الانعطاف

المسافة من الحافة إلى الحافة 11.6 م  
من أقصى اليمين إلى أقصى اليسار 11.9 م  
عدد لفات المقود 2.3

## عمق الخوض في المياه

الحد الأقصى لعمق الخوض في المياه 600 ملم

